

An abstract artwork featuring a complex, layered texture. The dominant colors are various shades of blue, from light sky blue to deep navy and black. Interspersed are areas of white and off-white, some with a fibrous or crystalline appearance. Small, irregular patches of red and dark brown are scattered throughout, particularly in the lower-left and lower-right quadrants. The overall effect is one of organic, almost cellular growth or a microscopic view of a mineral specimen.

ART+

12.05.2026

HÔTEL DROUOT

ULYSSE & VICTOR



EXPERTS DE LA VENTE

Horlogerie

Elio GUERIN
+33 6 15 99 95 69
elio@guerin-expertise.com

Bijoux

Cabinet Emeric & Stephen PORTIER
+33 (0)1 47 70 89 82
experts@esportier.com

Tableaux & Dessins anciens

Pierre-Antoine MARTENET
Martenet Expertise & Conseil
+33 (0)6 08 17 28 49
pamartenet@aol.com

Art Moderne & Contemporain

Cabinet Marc OTTAVI
+33 (0)1 42 46 41 91
contact@expertise-ottavi.fr

Design & Arts Décoratifs du XXe siècle

Emmanuel EYRAUD
+33 (0)1 45 54 97 51
info@eyraud-expert.fr

Estampes du XXe siècle

Paul FERLONI
+33 (0)6 98 11 24 89
contact@ferlonifineart.com

Arts d'Océanie, & Arts Précolombiens

Anthony MEYER
+33 (0)6 80 10 80 22
ajpmeyer@gmail.com
Laurent DODIER
+ 33 (0)6 08 22 68 15
laurentdodier@wanadoo.fr

Arts d'Extrême-Orient

Laurent SCHROEDER
+33 (0)6 08 35 62 44
laurentschoeder2020@gmail.com

Militaria & Décorations

Arnaud DE GOUVION SAINT-CYR
+33 (0)6 70 75 01 05
arnaud.gouvionstcyr@gmail.com

Mobilier industriel

Consultante : Brigitte DURIEUX
+33 (6) 24 92 30 12
brigitte.durieux@free.fr

Photographies

Consultante : Joséphine BOYER
+33 (0)6 32 94 41 70
josephineboyer1@gmail.com

Jouets anciens

Frédéric MARCHAND
+33 (0)6 07 64 23 81
frederic.marchand3@sfr.fr

PHOTOGRAPHE

Leang SENG

REMERCIEMENTS

Perceval ROUSSEAU

ART+

VENTE LIVE

Hôtel Drouot - Salle 1

12 mai 2026, 13H30

ULYSSE & VICTOR

101, rue de Sèvres, 75006, Paris
Agrément n° 283-2024
ulysssevictor.com

Contacts

Victor Villemin
Président
+33 (0)6 89 73 81 52

Ulysse Gaunet
Commissaire-priseur
+33 (0)6 74 19 22 74

contact@ulysssevictor.com

Lien vers la vente



Exposition des œuvres à l'Hôtel Drouot :

Lundi 11 mai 10 H - 18 H

Mardi 12 mai 10 H - 12 H

Les œuvres de Moualla, Tsingos, et estampes de Braque et Bacon, sont visibles avant l'exposition au Cabinet Marc Ottavi, 12, Rue Rossini, 75009 Paris



AVANT-PROPOS

Ces derniers mois furent animés par la découverte d'un appartement décoré par les ateliers André Sornay pendant les années 1960.

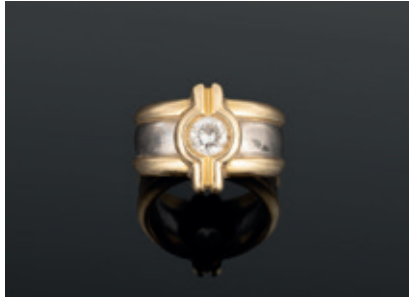
Lorsque nous découvrons ce décor figé dans le temps. Celui-ci sonne comme une évidence avec notre sélection d'art moderne et contemporain. Les œuvres des artistes Victor Brauner, Fikret Moualla, Thanos Tsingos ou Claude Vialat côtoieront un vase « oursin » de Georges Jouve ou « La Sicilienne », une épreuve en marbre d'Alfred Auguste Janniot réalisée en 1924 !

« Découverte » étant le maître-mot de nos ventes, nous sommes heureux de vous partager la troisième édition de nos ventes ART+ à l'Hôtel Drouot. Le premier chapitre de cette vente sera dédié aux « Montres & Bijoux ». Ainsi, vous pourrez vous imaginer portant une sublime Blancpain Fifty Fathoms ou une bague en or modèle « Jaïpur » de chez Boucheron.

Nous espérons que cette sélection animera l'imaginaire de chaque passionné !



JOAILLERIE & BIJOUX



Lot 1

Bague en or 750 millièmes de deux tons, le centre décoré d'un motif serti d'un diamant rond de taille brillant.
(Usures)
Tour de doigt : 48.
Poids brut : 10.6 g.

700 - 900 €

Lot 3

Bracelet articulé en or jaune 750 millièmes, les maillons chaîne d'ancre entièrement gravés.
(Usures)
Longueur : 18.5 cm.
Poids brut : 18.6 g.

1 100 - 1 500 €

Lot 2

Bracelet articulé en or gris 750 millièmes, entièrement serti d'une ligne de soixante diamants ronds de taille brillant.
(Usures)
Longueur : 17.8 cm.
Poids brut : 11 g.

1 000 - 1 500 €

Lot 4

Bague chevalière en or jaune 750 millièmes, le centre orné d'une plaque d'onyx gravée d'un monogramme.
(Usures, l'intérieur gravé d'une inscription)
Tour de doigt : 48.5.
Poids brut : 11.8 g.

700 - 1 000 €

Lot 6

Collier articulé en or jaune 750 millièmes figurant une torsade.
Longueur : 45 cm.
Poids brut : 28.8 g.

1 800 - 2 500 €

Lot 5

CARTIER, Bracelet Love sur chaîne en or rose Signé
Longueur : 16 cm.
Poids : 3,75 gr. (sans les maillons supplémentaires)

Avec pochette Cartier de service, boîte Cartier d'origine, certificat Cartier et maillons supplémentaires.

1 500 - 2 000 €



Lot 7

Collier articulé en or jaune 750 millièmes, le centre décoré de motifs feuillagés en chute partiellement serti de diamants taillés en rose et petites perles de culture.
(Usures et manque une perle)
Travail français vers 1900.
Longueur : 40.7 cm.
Poids brut : 11.8 g.

700 - 900 €

Lot 8

Sautoir articulé en or 585 millièmes.
(Accidents, manques et traces de réparation)
Longueur : 167 cm environ.
Poids brut : 24.1 g.

1 000 - 1 500 €



Lot 9

Collier et bracelet articulés en or jaune 750 millièmes, les maillons entrelacés alternés de saphirs cabochons sertis clos.
(Usures)
Longueur : 42 et 18 cm.
Poids brut total : 91.4 g.

6 400 - 7 400 €



Lot 10

Collier articulé en or jaune 750 millièmes, les maillons de forme ovale alternés de lignes de rubis, saphirs, émeraudes et diamants.
 (Usures et manques dont deux émeraudes)
 Longueur : 44 cm.
 Poids brut : 46.8 g.

3 000 - 4 000 €



Lot 11

Collier articulé en or jaune 750 millièmes, retenant un diamant rond de taille brillant en pendentif.
 Longueur de la chaîne : 43.5 cm.
 Poids brut : 7.3 g.

500 - 800 €

Lot 13

BOUCHERON, modèle Jaïpur
 Bague en or jaune 750 millièmes, le centre de forme bombée orné d'un motif en chrysoprase gravé, surmonté d'un cabochon de lapis lazuli.
 (Traces de colle et légère fissure à l'anneau)
 Signée et numérotée.
 Tour de doigt : 52.
 Poids brut : 11.4 g.

1 000 - 1 500 €



Lot 12

Collier articulé en or jaune 750 millièmes, retenant un pendentif cœur partiellement serti de diamants ronds taillés en huit-huit ou de taille ancienne.
 (Manques à un diamant)
 Longueur : 46 et 50 cm.
 Hauteur totale du pendentif : 2.5 cm.
 Poids brut : 20.9 g.

1 300 - 1 800 €



Lot 14

Paire de boucles d'oreilles en or jaune 750 millièmes, chacune à décor de motifs géométriques partiellement sertis de diamants ronds de taille brillant.

Système à pincettes.

(Usures)

Hauteur : 2.8 cm.

Poids brut : 25.3 g.

1 800 - 2 200 €



Lot 15

Deux pendentifs en or jaune 750 millièmes, chacun orné au centre d'une aigue-marine de forme coussin ou poire.

Hauteur : 3.2 et 3 cm.

Poids brut : 24.1 g.

1 000 - 1 500 €



Lot 16

Paire de pendants d'oreilles en or gris 750 millièmes, chacun orné d'une émeraude de forme poire entièrement gravée côté de melon, surmontée de diamants ronds de taille brillant, un plus important.

Système pour oreilles percées, les alpes en or jaune 585 millièmes.

(Egrisures et manques)

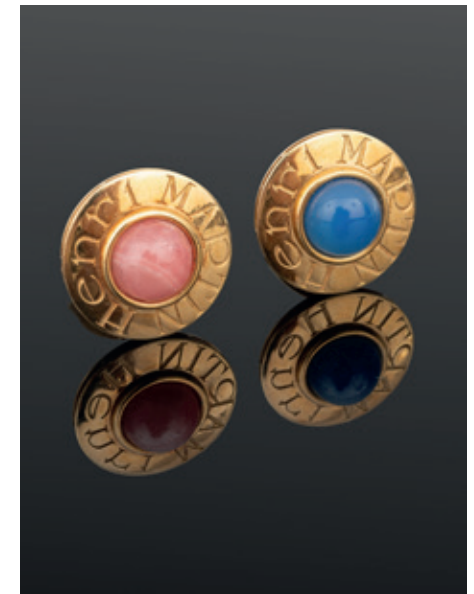
Hauteur : 3.5 cm.

Poids brut : 19.2 g.

Provenance :

Vente Tajan, 5 décembre 2000, lot 47

1 700 - 2 500 €



Lot 17

Paire de boucles d'oreilles en or jaune 750 millièmes, chacune de forme ronde ornée d'une pierre ornementale dans un entourage gravé «Henri Martin»

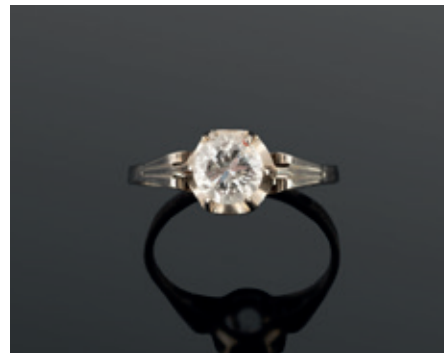
Système à pincettes.

Hauteur : 2.5 cm.

Poids brut : 26.3 g.

Avec un écrin de la Maison Henri Martin.

1 500 - 2 000 €



Lot 18

Paire de boucles d'oreilles en or jaune 750 millièmes, chacune ornée d'un diamant rond de taille brillant.
Système pour oreilles percées.
Poids brut : 1.7 g.

400 - 600 €

Lot 20

Paire de boutons de manchettes en or gris 585 millièmes gravé, les extrémités de forme rectangulaire, certaines ornées de saphirs calibrés.
(Usures)
Poids brut : 13.7 g.

800 - 1 200 €

Lot 19

Paire de boucles d'oreilles en or jaune 750 millièmes chacune ornée de saphirs ou de pierres bleues de forme ovale serti clos,
Système pour oreilles percées.
Poids brut : 6.3 g.

400 - 600 €

Lot 21

Paire de boutons de manchettes en or jaune 750 millièmes, les extrémités de forme allongée, chacune ornée de pierres ornementales collées.
(Usures)
Poids brut : 6.5 g.

350 - 450 €

Lot 22

Bague en or gris ornée au centre d'un diamant rond de taille brillant

150 - 200 €

Lot 22-2

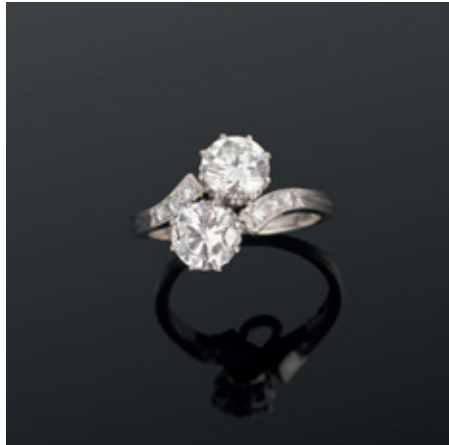
Bague ornée d'une émeraude (accident) dans un entourage de brillants

80 - 120 €

Lot 23

Bague en or 750 millièmes de deux tons, le centre orné d'un saphir coussin dans un entourage de dix diamants ronds de taille brillant.
Tour de doigt : 56.
Poids brut : 5.7 g.

1 000 - 1500 €



Lot 24

Bague toi et moi en or gris 750 millièmes, le centre orné de deux diamants ronds de taille brillant, entre deux lignes de petits diamants ronds.
 (Traces de mise à grandeur)
 Tour de doigt : 55.
 Poids brut : 4.9 g.

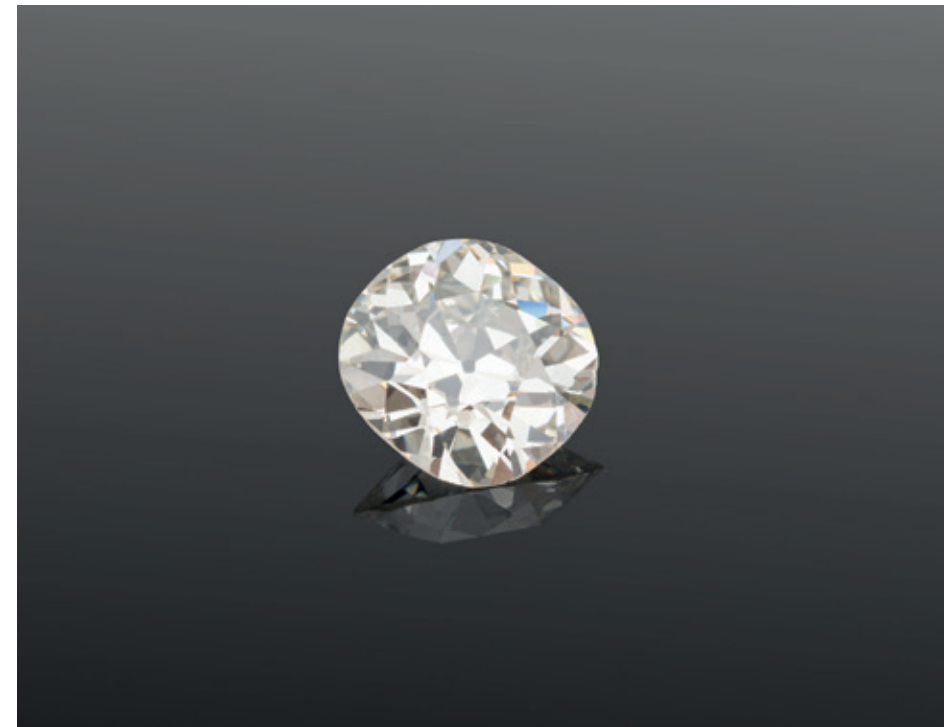
2 000 - 3 000 €



Lot 25

Bague en or gris 750 millièmes ornée au centre d'un diamant rond de taille brillant.
 Poids approximatif calculé du diamant : 1.40/1.70 carat.
 Tour de doigt : 54.
 Poids brut : 3.7 g.

1 600 - 2 200 €

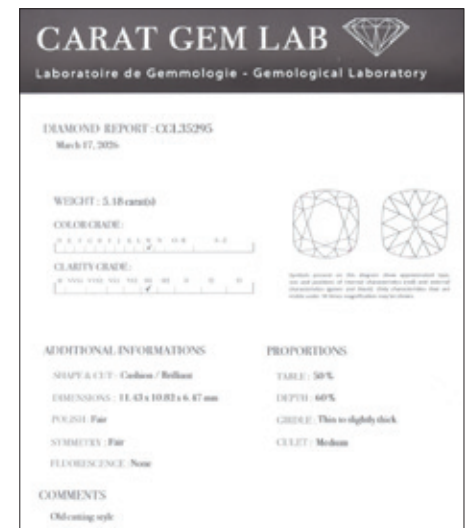


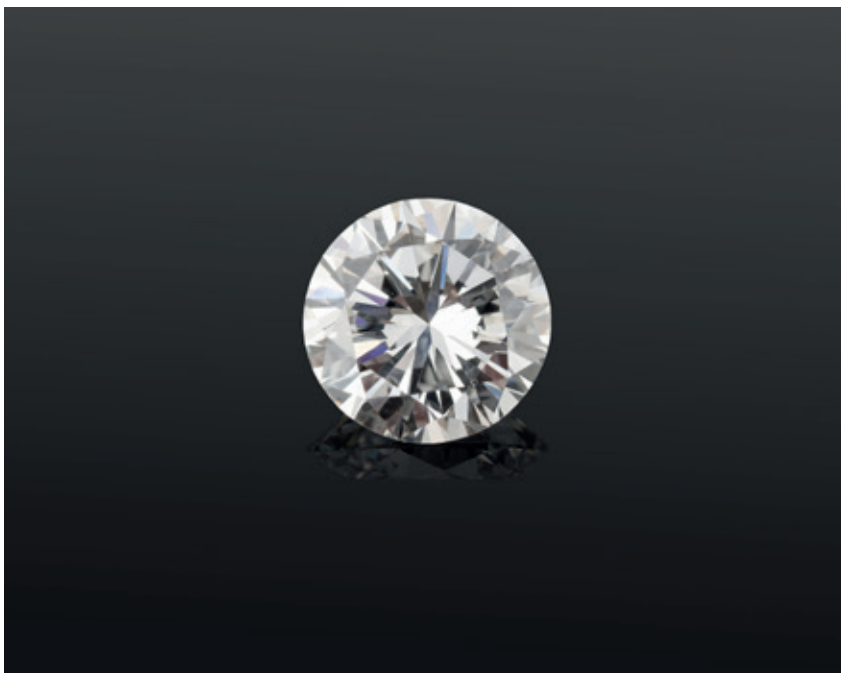
Lot 26

Bague en or gris 750 millièmes ornée d'un diamant coussin de taille ancienne.
 (Diamant à ressertir et manques)
 Tour de doigt : 54.
 Poids brut : 5 g.

Accompagnée d'un certificat de CGL du 17/03/2026 précisant :
 - masse : 5.18 carats.
 - couleur : M
 - pureté : SI1
 - dimensions : 11.43 x 10.82 x 6.47 mm.

12 000 - 18 000 €





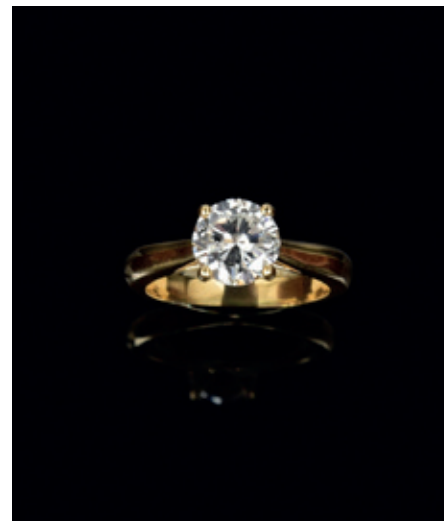
Lot 27

Diamant sur papier de forme ronde et de taille brillant.

Accompagné d'un certificat diamant du IGI n°F240580 du 13/07/1978 précisant :

- Masse : 3.24 carats
- Couleur : G
- Pureté : VS1
- Fluorescence : very slight
- Dimensions : 9.65 - 9.71 x 5.72 mm.

15 000 - 18 000 €



Lot 28

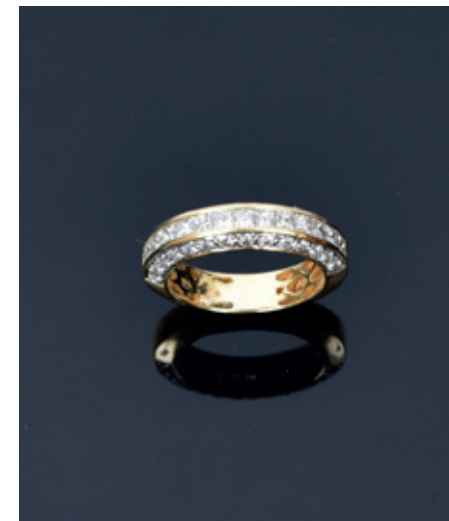
Bague en or jaune 750 millièmes ornée au centre d'un diamant rond de taille brillant entre quatre griffes.

Poids approximatif calculé du diamant : 1.50/1.70 carat.

Tour de doigt : 54 environ.

Poids brut : 5.5 g.

2 000 - 3 000 €



Lot 29

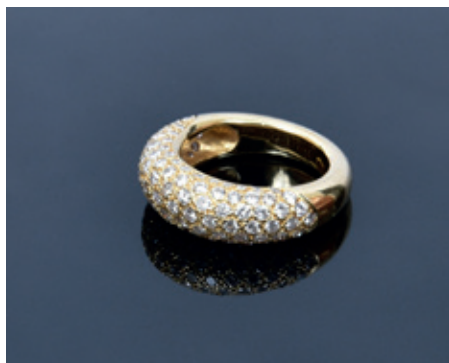
Bague en or jaune 750 millièmes, le centre orné d'une ligne de diamants princesses entre deux lignes de diamants ronds de taille brillant.

(Usures)

Tour de doigt : 53.

Poids brut : 6 g.

400 - 600 €



Lot 30

Bague en or jaune 750 millièmes, le centre de forme bombée orné d'un pavage de diamants ronds de taille brillant.

(usures)
Tour de doigt : 53.
Poids brut : 9.8 g.

700 - 1 000 €

Lot 31

Bague bandeau en or jaune 750 millièmes, le centre entièrement serti d'une ligne de diamants rectangulaires.

(Usures et petits manques)
Tour de doigt : 52 environ.
Poids brut : 15.5 g.

1 000 - 1 500



Lot 32

Montre bracelet de dame en or gris 750 millièmes gravé et amati, la montre de forme ovale, dissimulée sous un motif boucle partiellement serti de diamants ronds de taille brillant, bracelet souple en or tressé.

Mouvement mécanique.
(Usures et fonctionnement non garanti)
Longueur : 16.5 cm.
Poids brut : 48.6 g.

2 500 - 3 500 €



Lot 33

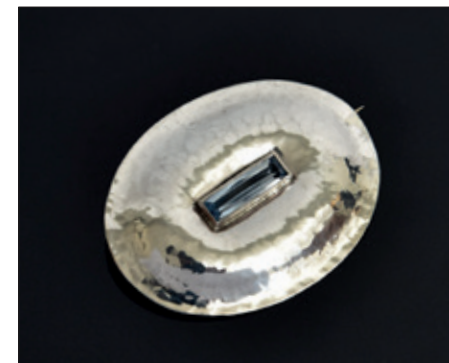
GEORG JENSEN
Paire de boutons de manchette en argent
Signés
Poids : 18,82 gr.

150 - 200 €

Lot 35

VAN DER STRAETEN
Paire de boucles d'oreille en laiton martelé
Plaques signées
Long. 3,7 cm.

200 - 300 €



Lot 34

Broche moderniste en argent martelé, sertie au centre d'une pierre bleue taille émeraude
Travail allemand du XXe siècle
Signée Perli Handarbeit 835
5,4 x 4,2 cm.
Poids brut : 9,55 gr.

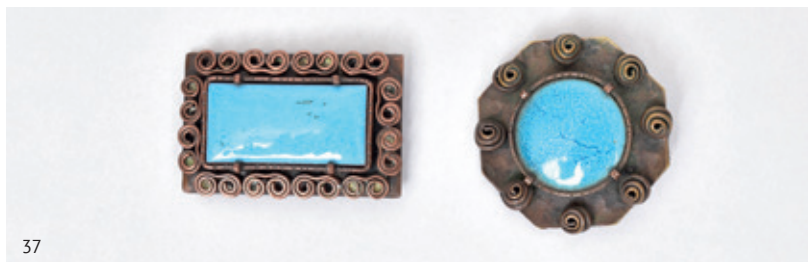
150 - 200 €

Lot 36

VAN DER STRAETEN
Paire de boucles d'oreille en laiton martelé
Plaques signées
Long. 4,8 cm.

200 - 300 €





37



38



39

Lot 37

Jean AUGIS (XXe)
Ensemble de deux broches modernistes,
années 40
Bronze patiné martelé et émail à l'imitation
du lapis
Chacune signée au dos
5,5 x 3,5 cm. et 4,7 x 4,7 cm.

200 - 300 €

Lot 38

Jean AUGIS (XXe)
Ensemble de deux broches modernistes,
années 1940
Bronze patiné martelé, émail à l'imitation
du lapis et émail irisé

L'une signée au dos de l'émail, l'autre datée
1945
5,3 x 2,3 cm. et 4,5 x 4,5 cm.

200 - 300 €

Lot 39

Jean AUGIS (XXe)
Ensemble de deux broches modernistes,
années 1940
Bronze patiné martelé, émail à l'imitation du
lapis et émail irisé
L'une signée au dos de la plaque émaillée,
l'autre signée au dos
5,3 x 2,4 cm. et 5,4 cm. de diam.

200 - 300 €



Lot 40

Jean COCTEAU (1889-1963) (d'après)
Collier médaille, modèle «Profil bleu sur collier»
Métal doré et émaux
Signé et numéroté 31/150
Edition des ateliers Madeline Laupin
Diam. médaille 5 cm.
Dans une boîte des ateliers Madeline Laupin, et certificat d'authenticité.

150 - 200 €

Lot 41

NAMIKI
Un stylo plume Namiki laqué, modèle Pétales Fleurs de Cerisier, plume en or 14 ct
Long. 14,1 cm.
Dans une pochette en cuir
Facture d'achat d'origine, certificat d'authenticité Namiki, et bouteille d'encre Namiki.
Excellent état.

400 - 600 €

HORLOGERIE



Lot 42

Travail Français
XVIIIème siècle
Boitier en or jaune 18 carats 750 millièmes
Cadran émaillé à chiffres romains
Mouvement rapporté non signé
Diamètre : 30 mm. environ
Poids brut : 21.5 gr.

400 - 600 €

Lot 44

Lot de quatre montres :
- Reglia montre bracelet de forme ronde
plaquée or, diamètre : 34 mm.
- J.Auricoste chronographe de poche
- Cyma montre de gousset en acier, diamètre :
50 mm. environ
- Travail Français, montre à coq, boitier argent
925 millièmes, poids brut : 42.1 gr.
RC : montres non fonctionnantes,

50 - 80 €

Lot 43

Travail Suisse
Montre de gousset, XIXème siècle
Boitier en or jaune 18 carats 750 millièmes,
capot interne en métal
Cadran émaillé à chiffres romains, aiguilles
bleuies
Diam. : 45 mm. environ. Poids brut : 44.8 gr.

800 - 1 200 €

Lot 45

Cartier
Pendulette de table, vers 1980
Référence 7509
Boitier en laiton doré signé et numéroté
11908. Cadran blanc à chiffres romains
Dimension : 7.4 cm. x 9 cm. environ
RC : fonctionne en l'état ainsi que alarme,
impact à 11h

60 - 80 €



Lot 46

Hermès
Compendium de bureau
Vers 1940
Boitier en cuir signé
Quatre cadrans, numéroté d'inventaire Her-
mès 60994
Mouvement mécanique à remontage manuel
signé Angelus 8 jours
Dimensions : 16 x 7 x 2 cm.

RC : fonctionne en l'état, cuir décoloré par
endroit et usé

600 - 800 €

Lot 47

BUCHERER
Pendentif montre à décor émaillé de fleurs
Cadran signé
Long. ouvert 5,2 cm.

300 - 400 €

Lot 48

Yema, UTI Swiza, Eclips
Ensemble de 3 pendulettes de table, et une
petite montre de poche
Fonctionnement non testé

80 - 120 €



Lot 49

Lemania
Nero
Montre de poche militaire, vers 1970
Boîtier acier, marquage de l'armée anglaise au dos
Cadran blanc à chiffres arabes, sous compteur à 12h
Diamètre : 51 mm. environ

60 - 80 €

Lot 50

Lanco
Montre de poche militaire, vers 1930
Boîtier en métal à fond vissé, gravure militaire au dos
Cadran argenté à chiffres arabes, aiguilles bleues, petite seconde à 6h
Mouvement mécanique à remontage manuel signé
Diamètre : 45 mm.

60 - 80 €



Lot 51

Piaget
Montre bracelet de forme coussin
Vers 1970
Référence 9451
Boîtier or jaune 18 carats 750 millièmes signé et numéroté 192794
Cadran doré à chiffres romains, aiguilles glaives dorées
Mouvement mécanique à remontage manuel signé
Dimensions : 26 x 23 mm. environ
Bracelet cuir signé avec boucle ardillon en or jaune 18 carats 750 millièmes signée
Pochette signée
Poids brut : 24.9 gr.
RC : fonctionne en l'état, rayures d'usages

1 000 - 1 500 €



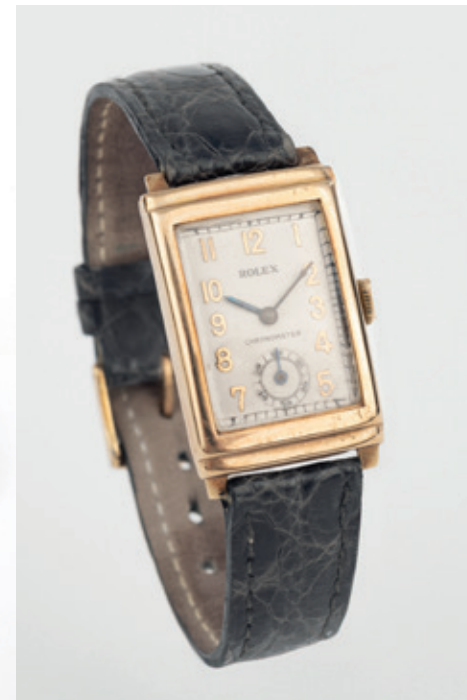
Lot 52

Travail français
Montre bracelet « Chrono Football » dit stop Watch
Vers 1950
Boîtier en métal doré non signé, diam. 38 mm.
Cadran crème à deux sous compteurs
Mouvement mécanique à remontage manuel
Bracelet cuir avec boucle ardillon en métal doré non signée

100 - 150 €

Lot 53

Rolex
Oyster Perpetual Date, vers 1971.
Référence 6919.
Boîtier acier signé et numéroté 2955277
Cadran argenté à index appliqués, guichet date à 3h, points et aiguilles luminescents, verre égrisé, traces de corrosions.
Mouvement mécanique à remontage automatique.



Diamètre : 26 mm. environ.
Bracelet Oyster acier avec boucle déployante signée.
Traces de corrosions, non fonctionnante, révision à prévoir, verre à changer.

400 - 600 €

Lot 54

Rolex
Montre de forme carrée
Vers 1940.
Boîtier en or 9 carats numéroté 1936 24060.
Cadran argenté repeint à chiffres arabes appliqués, petite seconde à 6h.
Mouvement mécanique à remontage manuel signé Ultra Prima.
Dimensions : 21 x 31 mm. environ.
Bracelet cuir avec boucle ardillon en métal doré non signée.
Poids brut : 21.8 gr. Poids brut : 24.9 gr.
RC : fonctionne en l'état, rayures d'usages

800 - 1 200 €



Lot 55

Chopard
Happy Sport
Montre bracelet de forme ronde
Référence 8245
Boitier acier signé et numéroté 821920
Cadran blanc à chiffres romains, aiguilles
glaives bleues, diamants mobiles sous verre
Mouvement quartz
Diamètre : 26 mm. environ
Bracelet cuir signé avec boucle ardillon acier
signée

400 - 600 €



Lot 56

Baume & Mercier pour Van Cleef & Arpels
Montre bracelet de forme ovale
Référence 474860
Vers 1970
Boitier en or jaune 18 carats 750 millièmes
signé et numéroté 38297, numéro d'inven-
taire VCA H3241
Cadran taupe à index appliqués, aiguilles
dorées
Mouvement mécanique à remontage manuel
Diamètre : 25 mm. environ
Bracelet cuir avec boucle ardillon en plaquée
or
Poids brut : 20.9 gr.

1 000 - 1 500 €



Lot 57

IWC
Montre bracelet de forme ronde
Vers 1960
Boitier en or jaune 18 carats signé et numé-
roté 1316411
Cadran repeint argenté à index appliqués et
chiffres arabes
Mouvement mécanique à remontage manuel
signé
Diamètre : 36 mm. environ
Bracelet cuir avec boucle ardillon métal non
signée
Poids brut : 42.0 gr.
RC : fonctionne en l'état, rayures d'usages

1 200 - 1 500 €



Lot 58

Omega
Montre bracelet de forme ronde
Référence 2643 SC
Vers 1950
Boitier en or jaune 18 carats 750 millièmes
signé et numéroté 11162208
Cadran émaillé restauré à motif de cheval,
aiguilles dauphines dorées
Mouvement mécanique à remontage auto-
matique signé et numéroté
Diamètre : 35 mm.
Bracelet cuir avec boucle ardillon en métal
doré non signée
Poids brut : 38.3 gr.

2 000 - 3 000 €



Lot 59

Eska
 Montre bracelet de forme ronde de soirée
 Vers 1960
 Boitier en or blanc 18 carats 750 millièmes non numéroté
 Cadran argenté à index et chiffres arabes appliqués
 Mouvement mécanique à remontage manuel signé
 Diamètre : 16 mm.
 Bracelet intégré en or blanc 18 carats 750 millièmes, taille : 17 cm.
 Poids brut : 37,5 gr.
 RC : fonctionne au moment de l'expertise, rayures d'usages

1 500 - 2 000 €



Lot 60

Kirby Beard & Co
 Montre bracelet de forme Tank
 Vers 1990
 Boitier en or gris 18 carats 750 millièmes signé et numéroté 39/205
 Cadran argenté à chiffres Breguet et aiguilles glaives bleues
 Mouvement mécanique à remontage manuel signé LeCoultre
 Dimensions : 27 x 34 mm. environ
 Bracelet cuir avec boucle ardillon non signée en métal
 Poids brut : 53,2 gr.
 RC : fonctionne au moment de l'expertise, rayures d'usages

2 000 - 3 000 €



Lot 61

Kirby Beard & Co
 Vers 1990
 Montre bracelet de forme rectangulaire
 Boitier en or gris 18 carats 750 millièmes signé et numéroté 63002
 Cadran gris à chiffres romains, aiguilles glaives noires
 Mouvement mécanique à remontage manuel type Duoplan
 Dimensions : 23 x 39 mm. environ
 Bracelet cuir ardillon acier non signée
 Poids brut : 50,0 gr.
 RC : fonctionne, rayures d'usages, verre cassé

2 000 - 3 000 €



Lot 62

Rolex
 Datejust
 Montre bracelet de forme ronde
 Référence 16233
 Vers 1991
 Boitier acier signé et numéroté X754267
 Cadran doré à index appliqués, points et aiguilles luminescents, guichet date à 3H
 Mouvement mécanique à remontage automatique signé
 Calibre 3135
 Diamètre : 36 mm. environ
 Bracelet en cuir rapporté

RC : montre non fonctionnante, révision à prévoir

2 000 - 3 000 €

Lot 63

Rolex
Turn-o-Graph
Montre bracelet de forme ronde de plongée
Référence 6202
Vers 1954
Boitier acier signé et numéroté 952232
Cadran et aiguilles aftermarket luminescents
Mouvement mécanique à remontage automatique signé
Diamètre : 37 mm. environ
Bracelet Oyster 6636 acier riveté extensible avec boucle déployante signée clasp 3/60
endlinks 64
Pochette de voyage signée

RC : cadran et aiguilles aftermarket non d'origine, bon état général

4 000 - 6 000 €





Lot 64

Deep Life
 Montre bracelet de forme ronde de plongée
 Boitier acier
 Cadran noir à chiffres et aiguilles
 luminescents, petite seconde à 6h
 Mouvement mécanique Parrenin à
 remontage manuel
 Diamètre : 49 mm.
 Bracelet caoutchouc avec boucle ardillon
 Ecrin en cuir avec bracelet en cuir
 supplémentaire

Modèle conçu en série limitée par un ancien
 plongeur italien.

500 - 800 €



Lot 65

Laco
 FL.23883
 Montre de forme ronde d'observateur
 Vers 1940
 Boitier en métal signé et numéroté 1388
 Cadran noir à chiffres arabes et aiguilles
 luminescents
 Mouvement mécanique à remontage manuel
 signé Laco et numéroté
 Diamètre : 55 mm. environ
 Bracelet cuir d'origine

1 200 - 1 500 €



Lot 66

Lanco
 Montre bracelet de forme ronde d'aviateur
 Vers 1930
 Boitier en métal numéroté 89
 Cadran noir à chiffres arabes et aiguilles
 luminescentes, petite seconde à 6h
 Mouvement mécanique à remontage manuel
 signé
 Diamètre : 41 mm. environ
 Bracelet cuir d'origine

600 - 800 €



Lot 67

Gerald Genta
 Gefica Safari
 Référence GBS.Y.98
 Montre bracelet de forme ronde édition
 limitée à heures sautantes
 Vers 2000
 Boitier en bronze et titane signé et numéroté
 123145
 Cadran vert, guichet heure à 12h, date à 6h
 Mouvement mécanique à remontage
 automatique signé
 Diamètre : 47 mm.
 Bracelet cuir signé avec boucle déployante
 acier signée
 Boite d'origine signée

2 000 - 3 000 €

Lot 68

Blancpain

Fifty fathoms dite « No Radiation »

Montre bracelet de forme ronde de plongée

Vers 1970

Boîtier acier signé Blancpain Rayville et numéroté 301025

Cadran noir à index et aiguilles luminescents

Lunette tournante Bakélite luminescente

Mouvement mécanique à remontage automatique signé Blancpain Rayville S.A.

Base calibre AS1700

Diamètre : 40 mm. environ

Bracelet cuir avec boucle ardillon non signée

Avec son certificat d'exposition Blancpain signé du directeur du groupe Swatch, Marc Hayek. Ainsi qu'un remontoir automatique signé, offert au propriétaire en remerciement pour le prêt de la montre à l'exposition Blancpain.

Provenance :

Collection particulière parisienne.

Exposition :

Sélectionnée pour l'exposition du 275ème anniversaire de la marque Blancpain, 2010.

Publication :

Magazine Blancpain Lettre du Brassus n°9, juillet 2011, p.100 (illustré)

La Revue des Montres n°92, p. 59 (illustré)

Lancée au début des années 1950, la montre Blancpain Fifty Fathoms est l'une des premières montres de plongée et va définir les codes même du genre: boîtier de grande taille, cadran luminescents, mouvement automatique, lunette tournante. Lancée dans les années 1970, la version dite « No radiation » est fortement reconnaissable grâce à son logo à 6h. Ce modèle a été utilisé par de nombreux plongeurs et corps d'armés à travers le monde. La montre que nous présentons aujourd'hui possède une provenance intéressante puisqu'elle a été choisie pour l'exposition du 275ème anniversaire de la marque et illustrée dans plusieurs ouvrages de référence.

RC : Bon état général, rayures d'usages, fonctionne au moment de l'expertise.

12 000 - 15 000 €



Lot 69

Rolex
Day-date
Montre bracelet de forme ronde
Vers 2010
Référence 218206
Boîtier en platine 950 millièmes signé et numéroté
Cadran blue ice à chiffres arabes, aiguilles bleuies, guichet date à 3h et jour à 12h
Mouvement mécanique à remontage automatique
Diamètre : 41 mm. environ
Bracelet président en platine 950 millièmes avec boucle déployante signée
Boîte, sur boîte, maillons supplémentaires, carte de garantie d'origine.
Poids brut : 258.3 gr.

RC : montre en bon état général, fonctionne, fond de boîte bloqué, impossible à ouvrir.

38 000 - 42 000 €





Lot 70

Eterna
Kontiki
Montre bracelet de forme ronde
Boitier acier signé et numéroté
Cadran noir à index appliqués, aiguilles
dauphines lumineuses
Mouvement mécanique à remontage
automatique
Diamètre : 39 mm. environ
Bracelet acier avec boucle déployante signée
Boite signée

800 - 1 200 €



Lot 71

Baume & Mercier
Hampton
Montre bracelet de forme ronde
Référence 41852
Boitier acier signé et numéroté MV045221
Cadran anthracite à chiffres arabes, aiguilles
luminescentes, guichet date à 3h, petite
seconde à 6h
Mouvement mécanique à remontage
automatique
Diamètre : 39 mm. environ
Bracelet acier avec boucle déployante signée
Sans écrin ni papier

500 - 600 €



Lot 72

Glashütte
Pendule de marine
Vers 1930
Boitier en laiton
Cadran argenté à chiffres romains, réserve de
marche à 12h, petite seconde à 6h
Mouvement mécanique à remontage manuel
Dimensions : 18.5 x 18.5 x 18 cm.
Dans son coffret en bois numéroté 6761

700 - 800 €



Lot 73

Travail Russe
Pendule de marine
Vers 1940
Boitier en laiton
Cadran gris à chiffres romains, réserve de
marche à 12h, petite seconde à 6h
Numéroté 24141
Mouvement mécanique à remontage manuel
Dimensions : 19 x 19 x 19 cm.
Dans son coffret en bois numéroté 8916-77

700 - 800 €



Lot 74

Sabre d'officier supérieur à la Chasseur. Poignée recouverte de galuchat (manques). Monture en laiton ciselé, garde à trois branches à décor de feuilles de laurier et deux oreillons en navette orné de fleurettes. Calotte à longue queue ornée des grandes armes de France (fleurs de lys supprimées). Pommeau au mufler de lion.

Lame courbe à dos plat et pans creux avec restes de gravure à l'acide. Cravate d'origine en drap rouge.

Fourreau en tôle de fer à deux bracelets en laiton.

Longueur : 100 cm.

A.B.E. (Manque la cuvette, oxydations).

Époque Restauration, modifié sous la monarchie de Juillet.

400 - 600 €



Lot 75

Sabre de garde du corps du Roi, 2e modèle.

Poignée recouverte de galuchat avec filigrane d'argent. Monture en laiton doré, garde à quatre branches ornées des Grandes Armes de France. Quillon en trèfle poinçonné de Versailles et double poinçon (dont Pion). Lame cintrée à dos plat, gravée « Manufre Rale du Klingenthal Octobre 1814 », à pans creux gravés de trophées d'armes, visage rayonnant, fleurs de lys et « GARDES DU CORPS DU ROI », poinçonnée au talon. Fourreau en tôle de fer à chape en laiton à décor de feuilles d'acanthé (manque la vis, petit accident), à deux bracelets et dard en boule.

Longueur : 110,5 cm.

A.B.E. (usures et petites oxydations).

Époque Restauration.

1 000 - 1 500 €



Lot 76

Fusil de chasse à silex, un coup, attribué aux chasses royales.

Canon rond, à pans au tonnerre, bleui, à grain d'orge et cran de visée à décor rocaille en argent. Le tonnerre gravé et ciselé de trophées d'armes, rinceaux feuillagés et fleur de lys rayonnante. Queue de culasse gravée d'une bombe explosive.

Platine signée « SIMON ARQUEBUSIER DU ROY BREVETE DE MGR COMTE D'ARTOIS A PARIS » et chien à corps rond. Mâchoire supérieure numérotée « N°90 »

Garnitures en argent ciselé en fort relief et poinçonné (poinçons de titre et de moyenne garantie Paris 1798-1809 et poinçon de petite garantie 1809-1819)

Pontet à décor de rocailles et trophées de chasse. Contre platine ornée de chiens de chasse attaquant un cerf. Plaque de couche mouvementée à décor de rocaille, fleurs et trophées de chasse. Passants de baguette à décor de spirales.

Pièce de pouce à décor d'armoiries vierges, non gravées. Crosse en noyer sculpté recouverte d'une joue recouverte de cuir et galonnée d'argent.

Longueur canon : 97,5 cm.

Longueur totale : 139 cm.

Petits fêles à l'avant du fût.

B.E. Époque Restauration.

3 000 - 5 000 €



Lot 77

Poignard Kindjal indo-persan.
Poignée en fer ciselé de rinceaux feuillagés et de personnages et damasquinée d'or.
Lame à gouttière centrale entièrement damasquinée d'or à décor de rinceaux feuillagés
Fourreau en fer ciselé de volatiles, de rinceaux et orné en partie haute d'inscriptions en partie damasquiné d'or
Longueur : 59,5 cm.
A.B.E. XIXe siècle.

1 500 - 2 000 €

Lot 78

Abbé BOSSUT - Traité élémentaire d'hydrodynamique.
2 volumes in-8. Impr. Claude Antoine Jombert, 1771
Re liure en maroquin rouge aux armes de la famille de Vignerot du Plessis d'Aiguillon

150 - 200 €



Lot 79

Abbé BOSSUT - Traité élémentaire de mécanique et de dynamique. Appliqué principalement au mouvement des machines.
Impr. Pierre hesin, 1763.
Re liure maroquin rouge à riche décor au petit fer

On joint :
Histoire de Saint-Louis par Le Sir de Joinville, 1867, reliure signée Adrien Leclere, ex-libris Bibliothèque du Comte de Lucay.

150 - 200 €

Lot 80

Noel CHOMEL - Dictionnaire Oeconomique contenant divers moyens d'augmenter et conserver son bien et même sa santé.

Impr. Lyon, Jacques Lions et Louis Bruiset, 1712.
2 tomes. 36,5 x 24 cm.
(Usures, déchirures à la reliure)
On joint :
Paris dans sa splendeur, Edit. Henri Charpentier, Premier Volume, 1861. 49 x 35,5 cm.

150 - 200 €

Lot 81

Broderie aux personnages et arbres
Art populaire du XVIII-XIXe siècle
Porte une date (1793).
53 x 54 cm.

50 - 80 €



Lot 82

Ex voto gravé sur plaque en ardoise
Riche gravure de retables ornés, et inscriptions «Bel Union», «Ecce-Panis-Angelicus»
Epoque XVIIIe siècle
63 x 73 cm.

300 - 400 €

Lot 83

École hollandaise du XVIIIe siècle, suiveur de Jan Van Goyen (Leyde 1596-1656 La Haye)
Paysage de la campagne hollandaise avec mesure et chasseur
Plume et lavis gros, lavis de bistre et sanguine sur papier
15 x 20,4 cm.

300 - 400 €



Lot 84

Ecole du début du XIXe siècle
Berger jouant de la flûte avec troupeau de vaches
Crayon sur papier bleu
Signé en bas à droite
20 x 27 cm.

60 - 80 €

Lot 85

Ecole du XIXe siècle
Paire de paysages germaniques
Gouache sur papier
Signées indistinctivement en bas à droite
Seigneux ?
19 x 11,5 cm. à vue

100 - 150 €



Lot 86

Ecole belge de la fin du XIXe siècle
Etude de sculpture
Crayon sur papier
28 x 18,5 cm. à vue

60 - 80 €

Lot 87

Albert FOURIE (1854-1937)
Jeunes femmes dansant
Sanguine et réhauts sur papier
Signé en bas à droite
39 x 30,5 cm.

200 - 300 €



Lot 88

Francisco DE GOYA (1746-1828) (d'après)
Portofolio «Goya's Seltene Radierungen und Lithographien»
Incomplet, 28 épreuves
Certaines Edition Grote Berlin du début du XXe siècle
Grandes feuilles : 55,5 x 38,5 cm. Moyenne : 21,5 x 26 cm.

300 - 400 €

Lot 89

Francisco DE GOYA (1746-1828) (d'après)
Otras leyes por el pueblo
Eau-forte
Planche tirée de la série «Los Proverbios»
Tampon sec G GROTE BERLIN en bas à droite
Feuille : 37,5 x 53,5 cm.
Motif : 21,5 x 32,5 cm.

400 - 600 €

Lot 90

Francisco DE GOYA (1746-1828) (d'après)
Disparate conocido
Eau-forte
Planche tirée de la série «Los Proverbios»
Tampon sec G GROTE BERLIN en bas à droite
Feuille : 37,5 x 53,5 cm.
Motif : 21,5 x 32,5 cm.

400 - 600 €



Lot 91

Louis-Léopold BOILLY (1761-1845) (d'après)
Ensemble de 7 estampes sur le thème des
7 péchés capitaux
25 x 19 cm.

200 - 300 €

Lot 92

Ecole française de la fin du XIXe siècle
Vue du jardin du Luxembourg en 1900
Huile sur panneau
Non signée
Porte une attribution au dos du panneau et
un titre
18,5 x 23,5 cm.

150 - 200 €



Lot 93

Attribué à Georges-Antoine ROCHEGROSSE
(Versailles 1859-1938 El Biar)
La pythonisse d'Endor faisant apparaître au roi
Saül le spectre du prophète Samuel (Premier
Livre de Samuel, 28, 3-5)
Huile sur toile
40 x 25 cm.

À mettre en rapport avec un petit tableau en
grisaille de Rochegrosse, titré « L'Astrologue
», et conservé à Moulins (Musée d'Art et
d'Archéologie Anne-de-Beaujeu, inv. inconnu).

300 - 500 €



Lot 94

C de la G (XXe siècle)
Forteresse de Saint-Servan et Tour de Solidor
à Saint-Malo, vers 1900
Paire de gouaches sur papier
Signées
15 x 23,5 cm.

80 - 120 €

Lot 95

Ecole du XIXe siècle
Paysage romantique montagneux
Huile sur toile
73 x 92 cm.

400 - 600 €

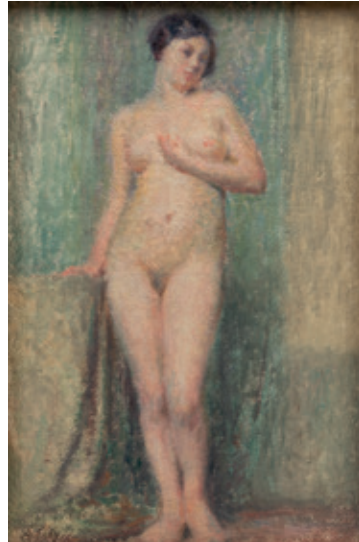




Lot 96

Jean ERITZIANE (1850-1925)
Femme au reflet
Crayon gras sur papier
Signé et daté 1922 en bas à droite.
50 x 38 cm (à vue).

150 - 200 €



Lot 97

Georges AUDREY (1864-1941)
Nu debout
Huile sur toile
Signée en bas à gauche.
Adresse au dos de la toile.
33 x 22 cm.

200 - 300 €



Lot 98

Auguste MAMBOUR (1896-1968)
Trois hommes et une femme, circa 1930
Huile sur panneau
Au dos, au crayon de la main de l'artiste :
«1.000».
51 x 51 cm.

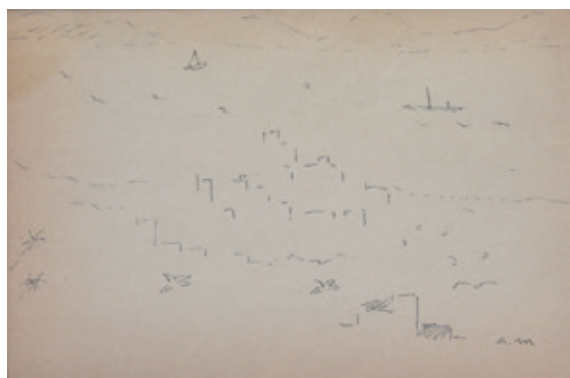
3 500 - 4 000 €

Lot 99

MOMMIES (Samuel Leser SCHWARZ, dit)
(1876-1942)
Jaarbeurs Utrecht, 1924
Affiche originale réalisée pour la Foire
d'Utrecht en 1924
Signée dans la planche vers le centre à
droite
107 x 79 cm.
(Petites déchirures sur les bords)

600 - 800 €





Lot 100

Marc-Aurèle FORTIN (1888-1970)
Maison sur une rive
Crayon gras sur papier
Signé en bas à droite
19,5 x 30 cm. à vue

1 000 - 1 500 €

Lot 101

Albert MARQUET (1875-1947)
Paysage, circa 1920
Encre sur papier
Monogrammée en bas à droite.
Dimensions : 15 x 21.5 cm.

Probablement un paysage réalisé par l'artiste
en Tunisie.

200 - 300 €



Lot 102

VERLAINE (Paul). Les Amies & filles. S. L.
[Paris]
Manuel Bruker, Éditeur, 1947.
In-4°, en feuilles, sous couverture illustrée,
chemise et étui de l'éditeur.
Quatorze lithographies par Paul COLIN
(1892-1985)
Tiré à 150 exemplaires sur vélin blanc
Enrichi d'un envoi et d'un dessin original par
Paul Colin.

150 -200 €

Lot 103

GUILLEVIC (Eugène). A La Fontaine. Poème.
Paris,
Edition Nouveau Cercle Parisien du Livre, 1992.
In-4°, en feuilles, sous couverture, chemise et
étui de l'éditeur.
Sept lithographies par Xavier VALLS.
Tiré à 120 exemplaires sur vélin d'Arches,
celui-ci (n° 34) signé par les auteurs.

150 -200 €



Lot 104

PICHARD (XXe)
Tzigane
Huile sur panneau
Signée en bas à droite
83 x 45 cm.

150 - 200 €



Lot 105

Ecole française vers 1940
Péniche à quai sur la Seine
Huile sur toile
Signée en bas à droite
33 x 46,5 cm.

150 - 200 €



Lot 106

R. BARRAS (XXe siècle)
Rue de l'Abreuvoir, Montmartre, 1948
Huile sur toile
Signée en bas à gauche
46 x 55 cm.

150 - 200 €



Lot 107

Emmanuel BELLINI (1904-1989)
Cannes, Etude n°27
Huile sur toile
Signée et titrée au dos
24 x 33 cm.
(Ancienne étiquette sur le cadre)

200 - 300 €



Lot 108

Luc DIDIER (Né en 1954)
Canal dans le Nord
Huile sur toile
Signée en bas à gauche
36 x 46 cm.

400 - 500 €



Lot 109

Jean LAFON (1903- ?)
 Sans titre, 1941
 Crayon et fusain
 Signé et daté en bas à droite
 30 x 41 cm.

100 - 150 €



Lot 110

Gaston BALANDE (1880-1971)
 Bouquet de fleurs, 1960
 Huile sur toile
 Signée et datée en bas à droite, signée au dos
 55 x 46 cm.

800 - 1 200 €



Lot 111

Ecole du milieu du XXe siècle, dans le goût
 d'OSTERLIND (1887-1960)
 Cavalier sur un pont
 Huile sur toile
 61 x 73 cm.

200 - 300 €

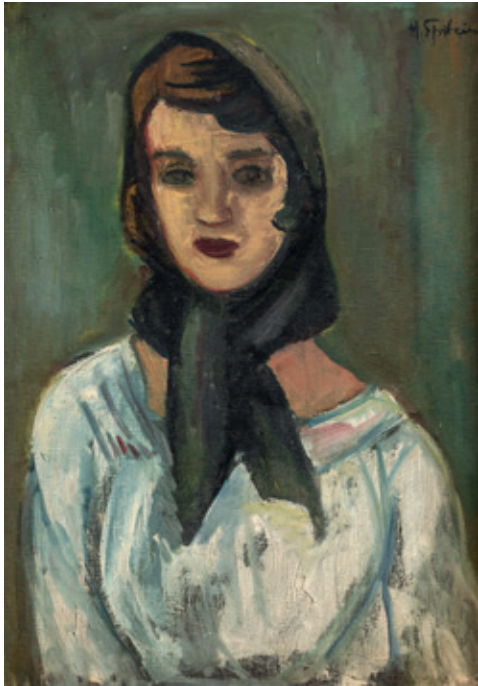


Lot 112

Attribué à Thérèse DEBAINS (1907-1975)
 Nature morte aux pommes, circa 1930
 Huile sur toile
 Signature indistincte en bas à droite
 Annotée « Pommes » au dos
 46 x 55 cm.

Oeuvre visible sur rendez-vous au cabinet Marc
 Ottavi, 12, rue Rossini, 75009 Paris.

200 - 300 €



Lot 113

Henri EPSTEIN (1891/92-1944)
Portrait de femme, circa 1930
Huile sur toile
Signée en haut à droite
65 x 46 cm.

Oeuvre visible sur rendez-vous au cabinet
Marc Ottavi, 12, rue Rossini, 75009 Paris.

2 000 - 3 000 €



Lot 114

Nicolas TARKHOFF (1871-1930)
Mère et son enfant, circa 1915
Crayon conté
Cachet de la signature en bas à droite
Au dos une esquisse
49 x 31,5 cm. à vue
(Accidents)

100 - 150 €



Lot 115

Willy EISENSCHITZ (1889-1974)
Nature morte au vase de fleurs, 1935
Huile sur toile
Signée et datée en bas à droite
60 x 73 cm.

Oeuvre visible sur rendez-vous au cabinet Marc Ottavi, 12, rue Rossini, 75009 Paris.

4 000 - 6 000 €



Lot 116

Jacques CHAPIRO (1887-1972)
 Chaumière à la lisière de la forêt, 1936
 Huile sur toile
 Signée en bas à gauche, contresignée et datée au dos
 50 x 65 cm.

Oeuvre visible sur rendez-vous au cabinet Marc Ottavi, 12, rue Rossini, 75009 Paris.

1 500 - 2 000 €

Lot 117

Paul AIZPIRI (1919-2016)
 Paysage à la maison rouge, 1936
 Huile sur toile
 Signée en bas à gauche
 65 x 54 cm.

Oeuvre visible sur rendez-vous au cabinet Marc Ottavi, 12, rue Rossini, 75009 Paris.

3 000 - 5 000 €



Lot 118

Micao KONO (1876-1954)
 Modèle nu, 1937
 Huile sur toile
 Signée et datée en bas à gauche
 46 x 61 cm.

Oeuvre visible sur rendez-vous au cabinet Marc Ottavi, 12, rue Rossini, 75009 Paris.

2 500 - 3 000 €



Lot 119

Ismaël DE LA SERNA (1897/98-1968)
 Portrait de femme au chapeau, 1937
 Huile sur toile
 Signée au dos
 46 x 27 cm.

Provenance :
 Vente Artcurial, Deauville, 08/04/2007, lot 147
 Collection particulière

Bibliographie :
 Rodriguez-Aguilera, n° 654 p. 255

Oeuvre visible sur rendez-vous au cabinet Marc Ottavi, 12, rue Rossini, 75009 Paris.

1 000 - 1 500 €



Lot 120

Georges BRAQUE (1882-1963)
 Nature morte aux verres, conçu en 1912
 Eau-forte en noir sur Arches
 Signée en marge par Braque, numérotée sur 50 exemplaires
 Publiée par Maeght en 1950
 34 x 20,5 cm (la cuve)
 Bonnes marges

Provenance :
 Coll. Marcelle Balthazar, France
 Collection particulière, Paris

Bibliographie :
 L'œuvre graphique de Georges Braque, 1961, n° 9 p.7
 D. Vallier, « Braque, l'œuvre gravé », 1996, n° 11 p.21

Oeuvre visible sur rendez-vous au cabinet Marc Ottavi, 12, rue Rossini, 75009 Paris.

4 000 - 6 000 €



Lot 121

Victor BRAUNER (1903-1966), à la manière
 d'Oscar Dominguez
 Tête de taureau, 1941
 Encre sur cartoline
 Dédicacée, datée 13-2-1941 et située Mar-
 seille, avec un envoi à Henriette Gomez
 10,5 x 6,6 cm.
 Légèrement insolée

Provenance :
 Collection Henriette et André Gomès, Paris
 Vente « Collection Henriette et André Gomès
 », Francis Briest, Paris, 18/06/1997, lot 161.
 Collection particulière

Oeuvre visible sur rendez-vous au cabinet
 Marc Ottavi, 12, rue Rossini, 75009 Paris.

800 - 1 000 €



Lot 122

Victor BRAUNER (1903-1966)
 Visage de femme, vers 1922
 Fusain sur papier
 20 x 13 cm.

Provenance :
 Drouot, Lombraill-Teuquum, 27 mai 2009, Lot
 117 (Reproduit)
 Collection particulière

Un certificat d'authenticité de Samy Kinge en
 date du 14/09/1995 sera remis à l'acquéreur.

Oeuvre visible sur rendez-vous au cabinet Marc
 Ottavi, 12, rue Rossini, 75009 Paris.

1 000 - 1 200 €



Lot 123

Marc CHAGALL (1887-1985)
 L'oiseau blessé d'une flèche, 1927-1930
 Eau-forte sur Montval pour les « Fables de la Fontaine »
 Signée dans la planche et signature manuscrite en marge
 Un des 100 exemplaires numérotés
 Éditeur Vollard-Tériade en 1952
 29 x 23 cm. le sujet, sans garantie de marges
 Examiné non décadré.

Bibliographie :
 Marc Chagall et Ambroise Vollard, 1981, n° 108

Oeuvre visible sur rendez-vous au cabinet Marc Ottavi, 12, rue Rossini, 75009 Paris.

250 - 300 €



Lot 124

André MASSON (1896-1987)
 Trumeaux, circa 1965
 Encre et lavis
 Signé du cachet sec de l'atelier
 Titré vers le haut
 28,5 x 36 cm.

Un certificat d'authenticité de Diego Masson en date du 06/02/1990 sera remis à l'acquéreur.

Oeuvre visible sur rendez-vous au cabinet Marc Ottavi, 12, rue Rossini, 75009 Paris.

1 500 - 2 000 €



Lot 125

Alexandre GARBELL (1903-1970)
 Tréport, 1965
 Huile sur toile marouflée sur panneau
 Non signée
 15,5 x 37,5 cm.

Provenance :
 Atelier de l'artiste, n° 71 de l'inventaire (étiquette)
 Camille Garbell, fils de l'artiste
 Coll. privée, Avallon

300 - 500 €



Lot 126

Otto NEBEL (1892-1973)
 Sans titre, 1964
 Pochoir et collage sur papier
 Signé et daté en bas à droite
 16 x 15 cm

Provenance :
 Vente Versailles Enchères, Versailles, 15/12/2019, lot 67
 Collection particulière

200 - 300 €

Lot 127

Thanos TSINGOS (1914-1965)
Composition, 1956
Encre de couleurs sur papier
Signée et datée en bas à droite
58 x 68 cm. à vue

Sera inclus dans le Catalogue Raisonné de l'Œuvre de Thanos Tsingos actuellement en préparation par Marc Ottavi.

Oeuvre visible sur rendez-vous au cabinet Marc Ottavi, 12, rue Rossini, 75009 Paris.

800 - 1 200 €

Lot 128

Thanos TSINGOS (1914-1965)
Fond marin, 1954
Huile sur toile
Signée en bas à droite
46 x 55,5 cm.

Provenance :
Vente Massol, Drouot, 25/06/2003, lot 124
Collection Bertrand Brulh, Paris
Collection particulière, France

Sera inclus dans le Catalogue Raisonné de l'Œuvre de Thanos Tsingos actuellement en préparation par Marc Ottavi.

Oeuvre visible sur rendez-vous au cabinet Marc Ottavi, 12, rue Rossini, 75009 Paris.

2 000 - 3 000 €



Lot 129

Thanos TSINGOS (1914-1965)
Kosmos, 1955
Huile sur toile
Signée et datée en bas à droite
Titrée au dos et porte le n° 0071290C
130 x 97 cm.

Provenance :
Vente Loudmer, Drouot, 16/02/1992, lot 98
Collection particulière

Sera inclus dans le Catalogue Raisonné de l'Œuvre de Thanos Tsingos actuellement en préparation par Marc Ottavi.

Oeuvre visible sur rendez-vous au cabinet Marc Ottavi, 12, rue Rossini, 75009 Paris.

6 000 - 8 000 €



Lot 130

Fikret MOUALLA (1903-1967)
Les péniches à quai, circa 1960
Gouache sur papier
Signée en bas à gauche
53 x 62 cm. à vue / 55 x 66 cm.

Un certificat par Oscar Ghez en date du 19 avril 1990 sera remis à l'acquéreur.

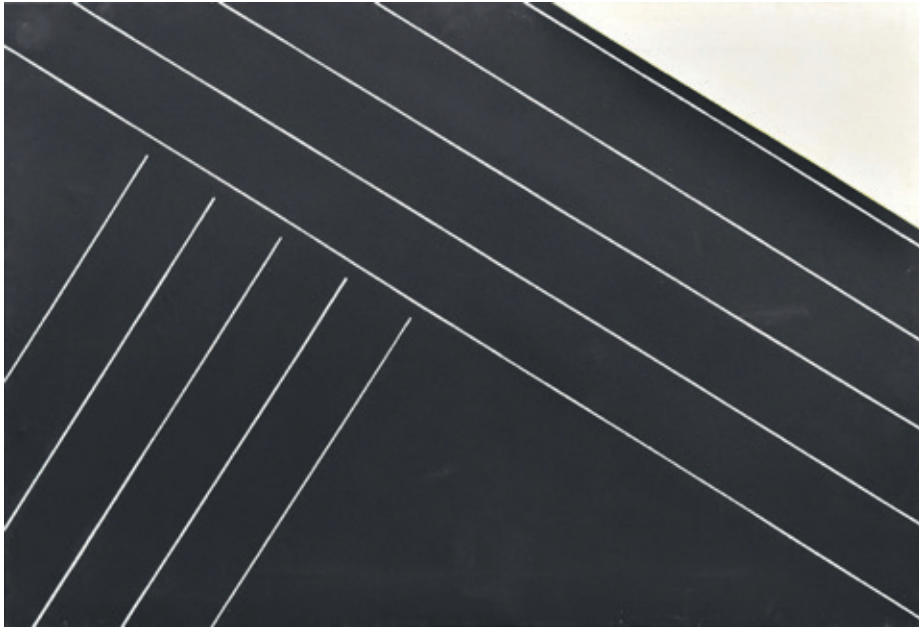
Provenance :
Ancienne collection Oscar Guez, Petit Palais, Genève.
Collection Bertrand Bruhl, Paris, acquis de la précédente le 15 février 1990.

Bibliographie :
Türkkaya Ataöv, Fikret Moualla, Dost Yayinlari, Istanbul, 1992, repr. p. 35.
M. Ottavi, K. Topuz, Catalogue raisonné de l'œuvre de Fikret Moualla, tome 1, MAS, Istanbul, 2019,
n° 2448, repr. p. 540.

Oeuvre visible sur rendez-vous au cabinet Marc Ottavi, 12, rue Rossini, 75009 Paris.

15 000 - 20 000 €





Lot 131

Jo DELAHAUT (1911-1992)
 Écriture, 1976
 Acrylique sur toile
 Signée, datée et titrée au dos
 89 x 130 cm.

Oeuvre visible sur rendez-vous au cabinet Marc Ottavi, 12, rue Rossini, 75009 Paris.

4 000 - 6 000 €



Lot 132

Francis BACON (1909-1992)
 Étude pour une corrida. 1971.
 Lithographie sur vélin
 Signée et numérotée sur 150 exemplaires.
 Édition du Musée du Grand Palais à l'occasion de la rétrospective sur l'artiste en 1971
 Feuille : 120 x 160 cm. Toutes marges.
 (Encadré)

Bibliographie :
 SABATIER, Francis Bacon : Oeuvre graphique : Catalogue raisonné, p.56-57, n°10.

Oeuvre visible sur rendez-vous au cabinet Marc Ottavi, 12, rue Rossini, 75009 Paris.

15 000 - 20 000 €



Lot 133

Georges MATHIEU (1921-2012)
Affiche FRANCE pour Air France, 1966
Lithographie et photogravure
Signature manuscrite
Air France éditeur
Courbet lithographe, Draeger imprimeur
100 x 60 cm.
Légèrement insolé, mouillures en partie haute.

Bibliographie pour ex. s. :
Catalogue d'exposition Mathieu, 15
affiches pour Air France, Musée national
d'art moderne, Paris, 1967, repr.
G. Mathieu, Mathieu. 50 ans de création,
Éd. Hervas, Paris, 2003, repr. p. 155.
Catalogue d'exposition par J.M. Cusin-
berche, Mathieu, pour un art de vivre, Pa-
lais Bénédictine, Fécamp, 2003, n° 207-10.

Oeuvre visible sur rendez-vous au cabinet
Marc Ottavi, 12, rue Rossini, 75009 Paris.

300 - 400 €



Lot 134

Marcel BURTIN (1902-1979)
Nuit dans la forêt, 1968
Huile sur toile
Signée en bas à droite, signée et dédiée au dos
92 x 64 cm.

400 - 600 €



Lot 135

Marcel BURTIN (1902-1979)
Bateaux à quai
Gouache sur papier
Signée en bas à droite
32 x 64 cm.

300 - 400 €



Lot 136

Marcel BURTIN (1902-1979)
Plat mural aux bateaux
Signé en dessous
37 x 47 cm.
(Petit éclat à l'émail)

400 - 600 €



Lot 137

Ecole du XXe siècle
Composition abstraite
Huile sur toile
Non signée
50 x 65 cm.

100 - 200 €

Lot 138

Alexandre ISTRATI (1915-1991)
Composition
Huile sur toile
Signée en bas à gauche, signée et datée au dos
50 x 65 cm.
(Petits trous dans la toile)

1 000 - 1 500 €



Lot 139

Claude VIALLAT (Né en 1936)
Culs de fauteuil, 1983
Acrylique sur tissu
52 x 70 cm.
(Encadrée)

Oeuvre accompagnée d'un certificat de Claude Viallat daté du 4 mars 2022.

3 500 - 4 000 €



Lot 140

Graciela RODO BOULANGER (Né en 1935)
 Le trio de Juliette, Paris, 1976
 Huile sur toile
 Signée et datée en bas à droite
 54 x 65 cm.

2 000 - 3 000 €



Lot 141

Eduardo ZAMORA (1942-2023)
 La Joie, 2011
 Huile sur toile
 Signée, datée en bas à droite ; signée, datée,
 titrée et dédicacée au dos
 61 x 50 cm.

400 - 500 €

Lot 142

Théo GERBER (1928-1997)
 Mes désirs le jour le plus long, 1970
 Huile sur toile
 Signée, datée et titrée au dos
 80 x 70 cm.

400 - 600 €



Lot 143

Bernard SABY (1925-1975)
 Composition, vers 1970
 Huile sur toile
 Signée en bas à droite
 92 x 73 cm.

600 - 800 €





Lot 144

Aristide CAILLAUD (1902-1990)
Paysage
Huile sur toile
Signée en bas à droite
92 x 38 cm.

Provenance :
Galerie André Droulez, Reims
Collection particulière

800 - 1 000 €



Lot 145

Ladislav KIJNO (1921-2012) & Albert FERRAUD
(1921-2008)
Sans titre, 1980
Galet peint monté dans une structure en acier
par Ferraud
Galet de Kijno signé au dos, structure signée et
datée sur la base
Haut. 36 cm.

1 000 - 1 500 €



Lot 146

Jean-Jacques SEMPÉ (1932-2022)
Elle a beaucoup évolué ces derniers temps...
Encre, lavis et collage sur papier
Signée en bas à gauche, et titrée en bas au
centre
(Signature initialement apposée par l'artiste
en bas à droite, puis découpée et recollée
pour les besoins d'édition en bas à gauche)
Petit dessin au verso de l'oeuvre.
32 x 25 cm.

Oeuvre réalisée dans le cadre d'un sujet
imposé à plusieurs artistes pour l'illustration
d'un article sur les pylones électriques dans
le magazine Point de Vue du 22 mai 1959.
Dessin reproduit dans le magazine p. 30

On joint le magazine dans laquelle le dessin
a été publié.

Provenance :
Collection Roland MOISAN (1907-1987)
Collection particulière

1 500 - 2 000 €



Lot 147

Philippe DRUILLET (Né en 1944)
Travail préparatoire pour une tête, 2021
Fonte d'aluminium
Signée, datée et numérotée 1/1
Haut. 37 cm.

Nous remercions l'artiste et son atelier pour
avoir confirmé l'authenticité de cette oeuvre.

800 - 1 200 €



Lot 148

Oxana MOISEEVA (Née en 1990)
 Forest game, 2024
 Huile et technique mixte sur toile
 Signée en bas à droite
 100 x 95 cm.

Provenance :
 Atelier de l'artiste
 Collection particulière, Paris

3 000 - 4 000 €



Lot 149

Pablo PICASSO (1881-1973)
 Nature morte au verre et à la pomme, 1944
 Pointe sèche et burin sur zinc
 Signée et datée dans la planche.
 Dimensions : 32 x 25 cm.
 (Quelques traces de salissures sinon bel état)

Référence : Baer, Picasso. Peintre Graveur, 725

600 - 800 €



Lot 150

Georges BRAQUE (1882-1963).
 Estampes et livres, 1958
 Lithographie
 Signée et numérotée sur 75 à la mine de plomb.

Imprimée par les ateliers Mourlot.
 Dimensions : 63 x 43 cm.

Tiré à part d'une affiche éditée en 1958 pour
 une exposition à la Galerie Maeght.
 (Léger jaunissement du papier. Collé sur
 carton d'encadrement)

Référence : Mourlot 12- Les Affiches Ori-
 ginales.

200 - 300 €

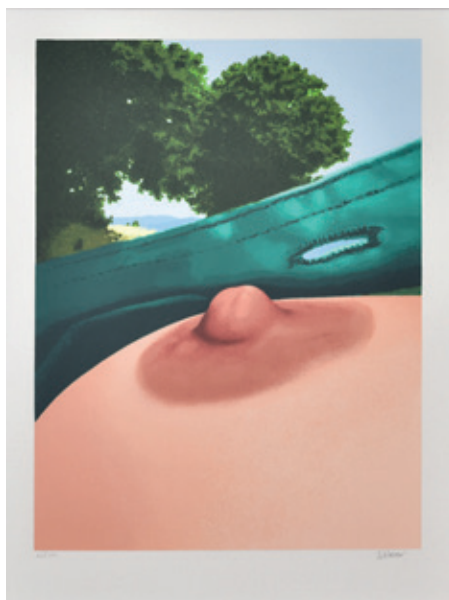


Lot 151

Kees VAN DONGEN (1877-1968)
 Les cheveux courts, 1926
 Lithographie sur chine du 3ème état pour
 «L'Histoire de la Lithographie en France:
 Les Peintres Lithographes de Manet à
 Matisse, 1926»
 Cachet sec de l'éditeur la Galerie des
 Peintres Graveurs en bas à droite.
 Dimensions : 37 x 28 cm.
 (Quelques légères ondulations du papier)

Référence : Juffermans, Kees van Dongen,
 The graphic Work, JL 8C

1 000 - 1 500 €



Lot 152

Gérard SCHLOSSER (1931-2022)
 C'est tellement simple, 1991
 Sérigraphie
 Signée et numérotée sur 100 au crayon.
 Feuille : 37.5 x 30 cm.
 (Très bel état)

300 - 400 €



Lot 153

Antoni TAPIES (1923-2012)
 Fregoli 1, 1969
 Lithographie
 Signée en bas à droite, numérotée 33/100
 en bas à gauche
 Lithographie tirée de la série "Frègoli",
 Edition Sala Gaspar, Barcelone
 56 x 76 cm.

Bibliographie : Galfetti, L'oeuvre gravé,
 1973-1978, p. 127, n° 212

200 - 300 €



Lot 154

Antoni TAPIES (1923-2012)
 Fregoli, 1969
 Lithographie
 Signée en bas à droite, numérotée 33/100 en
 bas à gauche
 Lithographie tirée de la série "Frègoli", Edition
 Sala Gaspar, Barcelone
 76 x 56 cm.

Bibliographie : Galfetti, L'oeuvre gravé, 1973-
 1978, p. 128, n° 216

200 - 300 €

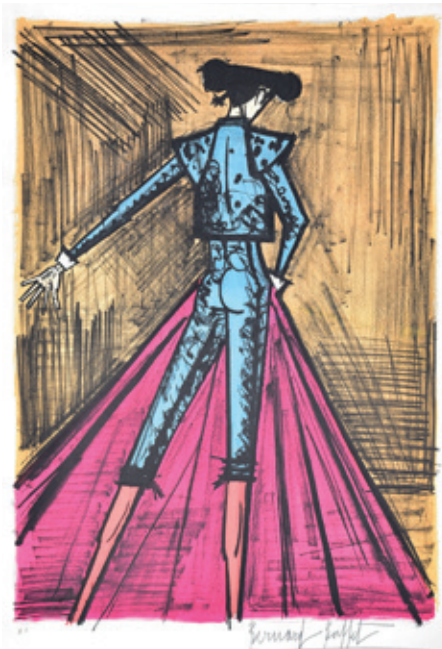


Lot 155

Bernard BUFFET (1928-1999)
 Deux toréadors, 1966
 Planche issue du recueil « Toreros », 1966
 Lithographie en couleurs signée en bas à droite et numérotée IV/XXX.
 Feuille : 74,5 x 53,5 cm.

Bibliographie :
 SORLIER, Bernard Buffet : lithographe,
 1979, p. 86, n°93

700 - 800 €



Lot 156

Bernard BUFFET (1928-1999)
 Torero de dos, 1966
 Planche issue du recueil « Toreros », 1966
 Lithographie en couleurs signée en bas à droite, annotée « EA » (épreuve d'artiste) en bas à gauche.
 Feuille : 74,5 x 53,5 cm.
 (Traces de restaurations)

400 - 500 €



Lot 157

Alexandre BARTHET (Né en 1962) & Grace RADZIWILL, dit GRACER (Né en 1956)
 BB - Brigitte Bardot
 Tirage pigmentaire
 Signé en bas à gauche par Gracer et justifié EA (Epreuve d'artiste), et tampon sec Barthet en bas à gauche
 70 x 70 cm.
 (Accidents au cadre)

800 - 1 000 €



Lot 158

Irene JONAS (Née en 1957)
109 Baltique, 2022
Photographie argentique noir et blanc colorisée à la peinture à l'huile sur papier baryté
Signé et numéroté 1/1 sur une étiquette au dos.
34 x 50 cm.
Encadrement bois noir 40 x 60 cm. avec verre musée

1 500 - 2 000 €

Lot 159

Irene JONAS (Née en 1957)
À L'EST #5, 2022
Tirage argentique, rehaussé à la peinture à l'huile
Signé et numéroté 1/1 sur une étiquette au dos.
Feuille : 30 x 45 cm.
Motif : 28,5 x 43 cm.

1 000 - 1 500 €



Lot 160

Eric BOUVET (Né en 1961)
Manifestations pro-européenne Euromaidan, 2014, Place Maidan, Kyev, Ukraine
Tirage en subligraphie
Signé et numéroté 1/5 sur une étiquette au dos de l'encadrement.
60 x 80 cm.
En caisse américaine

1 500 - 2 000 €

Lot 161

Olivia BONNAMOUR
On call [New-York], october 2022
Tirage Fine Art
50 x 60 cm.
Cadre rehaussé

Oeuvre accompagnée d'un certificat d'authenticité signé à la main par l'artiste.

800 - 1 000 €



Lot 162

José NICOLAS (Né en 1956)
Palmeraie de Faya Largeau, Tchad (1987)
Tirage Fine art
Numéroté 7/12 sur une étiquette au dos de l'encadrement, et signé à la main par l'artiste.
50 x 70 cm.
Cadre noire rehaussé, verre musée.

1 000 - 1 500 €

Lot 163

Frederic NOY (Né en 1965)
Avant l'orage, Bidibidi, Ouganda, 3 mai 2017.
Tirage en subligraphie
Numéroté 3/12 sur une étiquette au dos de l'encadrement, et signé à la main par l'artiste.
50 x 75 cm.
En caisse américaine

1 000 - 1 500 €

Lot 164

Matthieu CHAZAL (1974-2024)
Aux environs d'Ardahan, Anatolie orientale, Turquie, 2014
Tirage argentique
Numéroté 1/10 sur une étiquette au dos de l'encadrement, et signé à la main par l'artiste.
50 x 60 cm.
Cadre rehaussé, verre musée

1 000 - 1 500 €

Lot 165

Michel EISENLHOR (Né en 1974)
Col de Kerlingarskarð, péninsule de Snæfellsnes, 2019. C'est ici le domaine du troll Kerlingar (le sorcier)
Tirage « subligraphie », Edition Galerie Taylor : exemplaire 1/10
80 x 120 cm.
En caisse américaine noire en aluminium 82 x 122 cm.

Oeuvre accompagnée d'un certificat d'authenticité signé par l'artiste.

1 200 - 1 500 €



Lot 166

Andy SWEET (1953-1982)
Miami Beach, les miss
Tirage Fine art
80 x 80 cm.
Cadre blanc rehaussé, verre musée

2 000 - 3 000 €



Lot 166-2

Jean-Pierre LAFFONT (Né en 1935)
Mick Jagger le 1er mai 1975 à New York
Signée et numérotée 17/50 au dos
67 x 45 cm.

Provenance :
Galerie Grace Radziwill
Collection particulière, Paris

400 - 600 €



VOITURETTES DE COLLECTION



Lot 167

Voiture d'enfant Ancêtre - France vers 1906
Caisse et chasses en bois peint avec assise en cuir (restauré)
Mécanisme à chaîne de type Vaucanson et volant en bois
Bel état d'origine
Long. 136 cm., larg. 63 cm.

1 500 - 1 800 €

Lot 168

Voiture d'enfant Delahaye
Modèle biplace Euréka - France 1938
Tôle peinte, mécanisme à pédalier fonctionnel
Entièrement d'origine avec petits accidents de peinture
Long. 165 cm., larg. 70 cm.

2 200 - 2 800 €





Lot 169

Voiture d'enfant Bugatti
 Modèle fabriqué sous licence Eureka - France 1930
 Roues à palette et peinture d'origine - mécanisme à pédalier fonctionnel
 D'origine avec petits accidents de peinture
 Long. 119 cm., larg. 49 cm.

1 800 - 2 000 €

Lot 170

Voiture d'enfant Ferrari modèle Shark-Nose
 Fabriqué par MG (Morellet - Guérineau)
 Tôle peinte rouge d'origine, mécanisme à pédalier fonctionnel
 Ce modèle fut championne du monde avec Phil Hill en 1961
 Long. 109 cm., larg. 56 cm.

600- 800 €

Lot 171

Voiture d'enfant DS 19 Citroën
 Fabriqué par Devillaine en France plus petite de 5 cm. que le modèle similaire de MG
 Peinte en bleu avec pare brise et phare électrique restauré.
 Long. 126 cm., larg. 52 cm.

600- 800 €



Lot 172

Voiture d'enfant «Citroënnette» marque déposée en 1924
Réalisé par Paulin & Ratier à Montrouge
Modèle C4/C6, moteur électrique réalisé par AG, ommercialisé dans les agences Citroën.
A partir de 1928 furent construite par les ateliers Ratiersà Figeac (42)
H. 77 cm. (avec pare-brise), L. 194 cm., l : 69 cm.
(Restaurations professionnelles, état concours)

8 000- 10 000 €

MOBILIER & OBJETS D'ART



Lot 173

Pendule romantique en bronze doré et bronze patiné
Epoque XIXe
Balancier et clés
Haut. 33 cm.

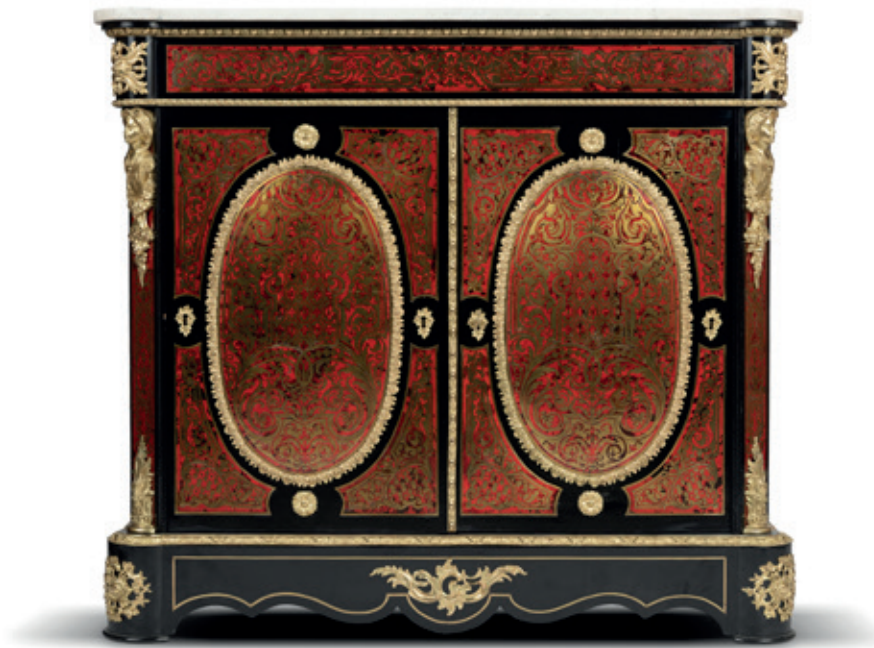
150 - 200 €



Lot 174

Emilio FIASCHI (1858-1941)
Femme au diadème
Plâtre patiné
Haut. 38 cm.
(Petite restauration au diadème)

300 - 400 €



Lot 175

Commode à deux vantaux en bois de plaquage et marqueterie Boulle.
Dessus de marbre blanc.
Epoque Napoléon III
109 x 123 x 40 cm.
(Clés)

2 000 - 3 000 €



Lot 176

Vase ballustre en faïence émaillée, les anses ornées de mascarons, panse ornée de scènes galantes dans des cartouches
 Marque apocryphe ancre marine
 XIX-XXe siècle
 Haut. 43 cm.

50 - 80 €

Lot 178

Paire d'appliques fuselées à deux bras en métal doré incrusté de bois
 Travail des années 30-30

200 - 300 €



Lot 177

Lutrin en bois naturel et de placage à décor de marqueterie de trophée de musique
 Fabricant Salvi Harpes
 XXe siècle

60 - 80 €



Lot 179

Sellette en bois sculpté à décor de cartouches de fleurs, dessus de marbre
 Style Art Déco.
 Haut. 112 cm.
 (Un panneau de fleurs à refixer)

100 - 150 €



Lot 180

Collection d'environ 150 chromo du Bon Marché et des Galeries Lafayette
 Les plus anciens vers 1900

On joint un album de chromo Liebig

200 - 300 €



Lot 181

Plan de Paris des Vedettes Tour Eiffel
Plan imprimé et contrecollé sur bois
Vers 1960
120 x 22 cm.

200 - 300 €

Lot 182

René LALIQUE (1860-1945)
Assiette Coquille n°2, vers 1924
Verre blanc moulé-pressé et opalescent
Signé et numéroté 3009 sous la base
Diam. 29 cm.
(Petites rayures)

Bibliographie :
MARCILHAC, René Lalique : 1860-1945 :
maître-verrier : analyse de l'oeuvre et catalogue
raisonné, 1989, p. 701, n°3010

150 - 200 €



Lot 183

BACCARAT France
Modèle Renaissance
Service de 46 verres comprenant :
6 gobelets à eau
12 coupes à champagne
12 verres à vin blanc
12 grands verres à vins
6 verres à orangeade
Dans leurs boîtes d'origines, très bon état

1 000 - 1 500 €



Lot 184

BACCARAT France
Un sucrier, avec cuillère
Dans sa boîte d'origine, très bon état.

150 - 200 €

Lot 185

CHRISTOFLE
Grand récipient de présentation
Métal argenté
Boîte et pochette tissu
16 x 40 x 23 cm.

200 - 300 €



Lot 186

Ensemble de trois boîtes russes
Bois laqué
La plus grande : 9 x 15 x 22 cm.

60 - 80 €



Lot 187

Debreceni Hajlított Bútorgyár (Hongrie)
Table d'appoint en bois laqué
Etiquette du fabricant sous la base
Travail probablement des années 30-40
Haut. 68 cm., Larg. 34,5 cm.

Bibliographie :
Des variantes de meubles d'appoint en bois
laqué dans le catalogue n°40 de la société
Debreceni Hajlított Butorgyár de 1939.

200 - 300 €



Lot 188

Colette GUEDEN (1905-2000) (Attribué à)
Fauteuil de forme coquille
Métal laqué
76 x 53 x 54 cm.

100 - 150 €



Lot 189

Lampadaire en métal patiné et doré, le fût orné
de flèches
Travail des années 50.
Haut. 177 cm.

200 - 300 €



Lot 190

Georges HALBOUT DU TANNEY (1895-1986)
Femme à la cruche
Plâtre patiné
Signé et monogrammé sur la base
H. 38,4 cm.

200 - 300 €



Lot 191

Pierre LEBASQUE (1912-1994)
Le coq, vers 1935
Terre-cuite émaillée
Signée à la base, et cachet en creux de la Manufacture Nationale de Sèvres
Haut. 37 cm.

300 - 500 €



Lot 192

François MEHEUT (1905-1981)
Porteurs de goémons
Bronze à patine brune
Signé sur la terrasse, et marque fondeur Susse Frères
Haut. 32 cm., Larg. 42 cm.

Bibliographie :
DUROC, DUVAL, La modernité en Bretagne, tome 2 , de Jean-Julien Lemordant à Mathurin Méheut 1920-1940, p.114, n°50

1 500 - 2 000 €

Lot 193

Alfred Auguste JANNIOT (1889-1969)

« La Sicilienne » dite aussi « Tête idéale » le modèle créé vers [1924], une épreuve en marbre présentée dans le Pavillon du Collectionneur lors de l'Exposition internationale des Arts décoratifs et industriels modernes de Paris, 1925

Sculpture.

Épreuve en plâtre doré (sur bol d'Arménie).

Édition ancienne.

Non signée.

Hauteur : 40 cm.

Usures sauts et manques à la dorure.

Remerciements :

Nous adressons nos plus vifs remerciements à Mme Anne Demeurisse, légataire universelle de l'artiste et présidente de l'Association Alfred Auguste Janniot, pour les précieuses informations qu'elle nous a livrées au sujet de cette œuvre.

Collections publiques et œuvres en rapport :

- Musée des Années Trente, Boulogne-Billancourt – Une autre épreuve en plâtre doré de notre modèle de sculpture est conservée dans les collections dans cette institution sous le numéro d'inventaire 2003.7.1.

- Hirshhorn Museum and Sculpture Garden, Smithsonian Institution, Washington DC – Une épreuve en pierre de notre modèle de sculpture est conservée dans les collections de cette institution sous le numéro d'inventaire 79.8.

Exposition et œuvres en rapport :

Exposition internationale des Arts décoratifs et industriels modernes – Paris, du 28 avril au 25 octobre 1925. Une épreuve en marbre de notre modèle de sculpture exposée dans le grand salon du Pavillon du Collectionneur, dit Pavillon Ruhlmann, à l'occasion de cette manifestation.

Bibliographie :

- La Renaissance de l'Art Français et des Industries de Luxe – Novembre 1925. Une épreuve en marbre de notre modèle de sculpture reproduite pages 525 et 527.

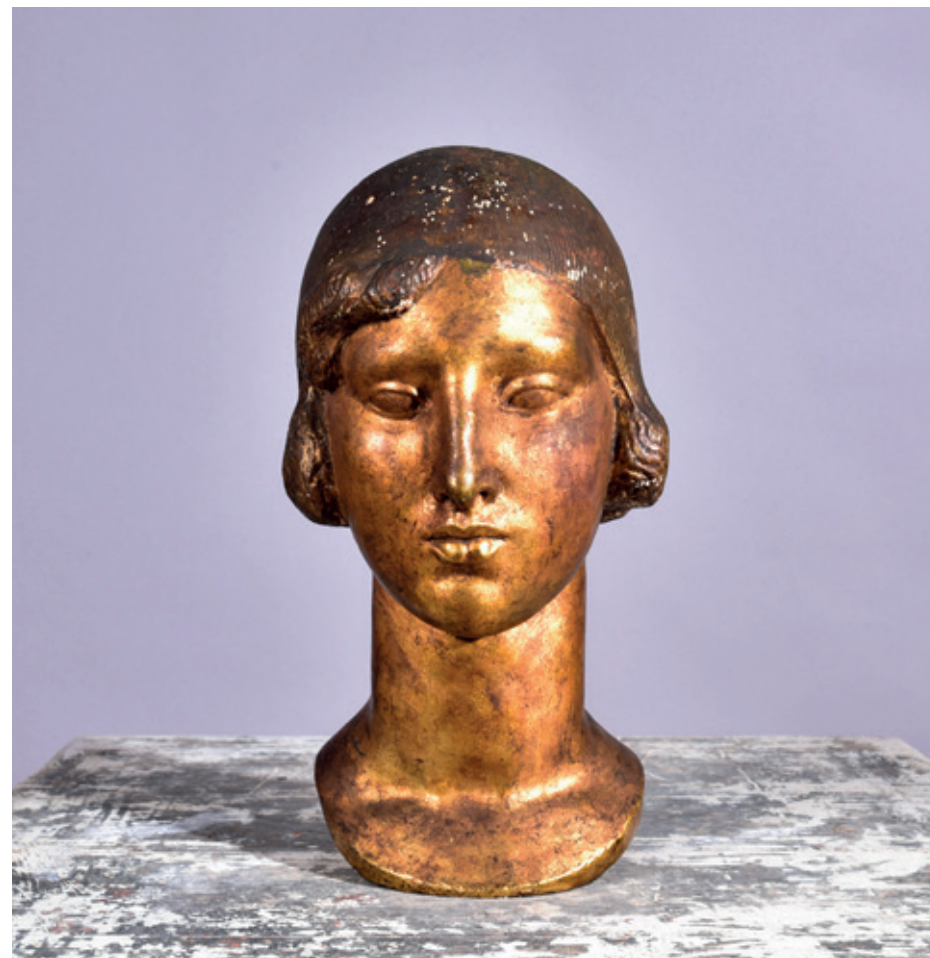
- La Construction moderne – N° du 3 janvier 1926. Une épreuve en marbre de notre modèle de sculpture reproduite page 158.

- Anne Demeurisse (dir.) – Alfred Auguste Janniot, 1889-1969 – Somogy Éditions d'Art, Paris, 2003. Des modèles identiques reproduits pages 71 (plâtre doré) et 72 (pierre), ainsi que page 142 sur une photographie de Janniot dans son atelier.

- Collectif – Alfred Janniot, monumental – Ouvrage publié à l'occasion de l'exposition « Alfred Janniot (1889-1969). De l'atelier au monumental » organisée au musée des Beaux-Arts Antoine Lécuyer, Saint-Quentin (1er avril – 18 septembre 2022), Éditions Norma, Paris, 2022. Un modèle identique reproduit page 48 sur une photographie de Janniot dans son atelier.

Expert : Emmanuel Eyraud

4 000 - 6 000 €





UN APPARTEMENT DÉCORÉ PAR LES ATELIERS SORNAY



Lot 194

André SORNAY (1902-2000) – SORNAY MEUBLES

« Gazelle » 11 février 1966

Paire de fauteuils modernistes de type Bridge en avodiré.

Les éléments de structure (pieds, montants, accotoirs et consoles) traités en plaquettes triangulaires tronquées.

Les dossiers quadrangulaires (re)laqués rouge à l'arrière.

Les assises et les dossiers (re)tapissés de tissu taupe.

H. 81 cm. – L. 51 cm. – P. 50 cm.

(Traces de colle sur un piètement)

Important :

Une copie de la facture, datée du 11 février 1966, sera remise à l'acquéreur.

Bibliographie et œuvres en rapport :

Alain Marcelpoil, Annik Béras Sornay et Olivier Lassalle – André Sornay : un concepteur d'avant-garde / an avant-garde creator – Éditions Galerie Alain Marcelpoil, Paris, 2010. Des modèles identiques, à légère variante de dossier, reproduits pages 304 et 311 ; le schéma du modèle, à légère variante de dossier, reproduit page 119.

Expert : Emmanuel Eyraud

1 500 - 2 000 €



Lot 195

André SORNAY (1902-2000) DESIGNER & SORNAY MEUBLES ÉDITEUR

De la série du « Mobilier à tiges » notre œuvre commandée du 2 novembre 1962 (livrée en décembre)

Bahut moderniste sur socle en retrait ; le bâti en en acajou, son dessus en placage de weng[ui]é brossé.

La façade s'ouvre par deux portes coulissantes, aux prises-raidisseurs, l'une laqué vert, l'autre en placage de weng[ui]é brossé.

L'intérieur laqué vert et recevant des étagères.

Les parties latérales laquées vert.

Années 1960.

H. 69 cm. – L. 125 cm. – P. 44 cm.

Trace d'humidité, une trace de vase et un fendillement sur le plateau ; une décoloration à la partie latérale droite laqué vert.

Important : Une copie de la commande, du 2 novembre 1962, pourra être remise à l'acquéreur.

Bibliographie et œuvres en rapport :

- Sornay meubles : créateur fabricant de mobilier contemporain, ensemblier de la collectivité – Plaquette commerciale, s.d. Une variante reproduite dans la section « chambre ».

- Alain Marcelpoil, Annik Béras Sornay et Olivier Lassalle – André Sornay : un concepteur d'avant-garde / an avant-garde creator – Éditions Galerie Alain Marcelpoil, Paris, 2010. Des variantes reproduites page 309.

800 - 1 200 €



Lot 196

André SORNAY (1902-2000) DESIGNER & SORNAY MEUBLES ÉDITEUR
« Briançon » 17 juin 1969
Paire de chaises en acajou.
Les assises et les bandeaux de dossier tapissés de tissu beige.
H. 80 cm. – L. 45 cm. – P. 47 cm.

Important :
Une copie de la facture, datée du 17 juin 1969, pourra être remise à l'acquéreur.

Bibliographie et œuvres en rapport :
Sornay meubles : créateur fabricant de mobilier contemporain, ensemblier de la collectivité – Plaquette commerciale, s.d. Nos chaises à rapprocher du modèle « Gap » reproduit dans les sections « accueil et bureau » et « chambre ».

200-300 €

Lot 197

André SORNAY (1902-2000) – SORNAY MEUBLES
Table de chevet moderniste ; le bâti en acajou.
La façade présentant un niche laquée crème à hauteur modulable et recevant une tablette également laquée au champ en acajou.
Années 1960.
H. 60 cm. – L. 45 cm. – P. 35 cm.

Bibliographie et œuvres en rapport :
Sornay meubles : créateur fabricant de mobilier contemporain, ensemblier de la collectivité – Plaquette commerciale, s.d. Des variantes reproduites dans la section « chambre ».

300 - 400 €



Lot 198

André SORNAY (1902-2000) – SORNAY MEUBLES
« Bureau coulissant et son meuble de rangement » de la série « Mobilier à Tigettes » 16 juillet 1965
Un ensemble constitué d'un meuble bas sur socle et d'un bureau coulissant ; les bâtis en avodiré.
Le meuble bas reposant sur socle et ouvrant par trois portes coulissantes et aux prises-raideuses ; deux vantaux en placage de frêne, un laquée rouge découvrant un intérieur également laqué – les parties latérales laquées en noir.
Le bureau en L renversé recevant un dessus de verre et coulissant sur un rail fixé en façade du meuble bas, présente un jambage ajouré en placage de frêne et un entablement ouvrant pas une profonde niche et un tiroir.
Enfilade : H. 75 cm. – L. 205,5 cm. – P. 47 cm.
Bureau : H. 74,5 cm. – L. 121 cm. – P. 65 cm.
État d'usage, un petit fendillement du bois sur le bureau, vers l'équerre métallique.

Important :
Les copies du plan d'origine, de la commande datée du 16 juillet 1965 et de la facture datée du 16 novembre 1965 seront remises à l'acquéreur.

Bibliographie et œuvres en rapport :
Alain Marcelpoil, Annik Béras Sornay et Olivier Lassalle – André Sornay : un concepteur d'avant-garde / an avant-garde creator – Éditions Galerie Alain Marcelpoil, Paris, 2010. Une variante reproduite page 304 ; l'enfilade à rapprocher du mobilier reproduit page 309

1 000 - 1 500 €



Lot 199

André SORNAY (1902-2000) DESIGNER & SORNAY MEUBLES ÉDITEUR
« Briançon » 29 juin 1978

Suite de quatre chaises en acajou.

Les assises et les bandeaux de dossier (re)tapissés de tissu lie-de-vin.

H. 80 cm. – L. 45 cm. – P. 47 cm.

Important :

Une copie de la facture, datée du 29 juin 1978, pourra être remise à l'acquéreur.

Bibliographie et œuvres en rapport :

Sornay meubles : créateur fabricant de mobilier contemporain, ensemblier de la collectivité – Plaquette commerciale, s.d. Nos chaises à rapprocher du modèle « Gap » reproduit dans les sections « accueil et bureau » et « chambre ».

400 - 500 €



Lot 200

André SORNAY (1902-2000) – SORNAY MEUBLES

De la série du « Mobilier à tiges » 31 décembre 1970

Bibliothèque moderniste ; le bâti en acajou.

La partie basse ouvre par deux portes coulissantes, à prises-raideurs, laquées vert mat.

La partie haute en deux colonnes présentant chacune un intérieur laqué blanc et muni d'étagères.

Années 1960.

H. 201,5 cm. – L. 151,5 cm. – P. 47 cm.

Rayures et petites usures aux parties en bois massif.

Important :

Une copie de la facture, datée du 31 décembre 1970, pourra être remise à l'acquéreur.

Bibliographie et œuvres en rapport :

- Sornay meubles : créateur fabricant de mobilier contemporain, ensemblier de la collectivité – Plaquette commerciale, s.d. Un modèle identique reproduit dans la catégorie « accueil et bureau ».

- Alain Marcelpoil, Annik Béras Sornay et Olivier Lassalle – André Sornay : un concepteur d'avant-garde / an avant-garde creator – Éditions Galerie Alain Marcelpoil, Paris, 2010. Des variantes, à portes pleines pour la partie haute, reproduites page 308 sur une publicité Sornay meubles.

800 - 1 200 €



Lot 201

André SORNAY (1902-2000) – SORNAY MEUBLES

De la série du « Mobilier à tiges »

Meuble de rangement à deux éléments superposés ; le bâti en acajou massif.

Chaque caisson ouvre par deux portes coulissantes, aux prises-raideurs, laquées crème.

Années 1960.

H. 90 cm. – L. 60 cm. – P. 47 cm.

Rayures et frottements sur les parties latérales en bois massif.

Bibliographie et œuvres en rapport :

- Sornay meubles : créateur fabricant de mobilier contemporain, ensemblier de la collectivité – Plaquette commerciale, s.d. Des variantes reproduites dans les sections « accueil et bureau » et « chambre ».

- Alain Marcelpoil, Annik Béras Sornay et Olivier Lassalle – André Sornay : un concepteur d'avant-garde / an avant-garde creator – Éditions Galerie Alain Marcelpoil, Paris, 2010. Des variantes reproduites pages 309.

500 - 600 €



Lot 202

ANDRÉ SORNAY (1902-2000) DESIGNER & SORNAY MEUBLES ÉDITEUR

De la série du « Mobilier à tiges »

Day-Bed formant canapé ; la structure et les bandeaux en acajou.

Les pieds en triangles tronqués et de type Compas laqués vert.

Le coussin de dossier et le matelas (re)tapissés de tissu lie-de-vin.

H. 78 cm. – L. 193 cm. – P. 82 cm.

Bibliographie et œuvres en rapport :

Alain Marcelpoil, Annik Béras Sornay et Olivier Lassalle – André Sornay : un concepteur d'avant-garde / an avant-garde creator – Éditions Galerie Alain Marcelpoil, Paris, 2010. Des variantes reproduites page 305.

1 000 - 1 500 €



Lot 203

André SORNAY (1902-2000) – SORNAY MEUBLES

De la série du « Mobilier à tiges » 31 décembre 1970

Armoire ; le bâti en acajou.

La partie basse s'ouvre par deux portes coulissantes, aux prises-raideurs, laquées crème.

La partie haute munie d'étagères et laquée crème ; recevant une porte coulissante également laquée.

Les parties latérales laquées crème.

H. 202 cm. – L. 152,5 cm. – P. 37 cm.

Important :

Une copie de la facture, datée du 31 décembre 1970, pourra être remise à l'acquéreur.

Bibliographie et œuvres en rapport :

- Sornay meubles : créateur fabricant de mobilier contemporain, ensemblier de la collectivité – Plaquette commerciale, s.d. Des variantes reproduites dans la section « chambre ».

- Alain Marcelpoil, Annik Béras Sornay et Olivier Lassalle – André Sornay : un concepteur d'avant-garde / an avant-garde creator – Éditions Galerie Alain Marcelpoil, Paris, 2010. Des variantes reproduites pages 308 et 309.

1 000 - 1 500 €



Lot 204

André SORNAY (1902-2000) – SORNAY MEUBLES

De la série du « Mobilier à tiges » 6 juillet 1960

Armoire moderniste ; le bâti en framiré.

La façade s'ouvre par deux portes coulissantes, aux prises-raideurs, l'une laquée rouge, l'autre en noir.

Les parties latérales laquées en noir.

La base socle présentant une allonge afin d'être reliée au bloc-bureau à système.

Années 1960.

H. 160,5 cm. – L. 127 cm. – P. 44 cm.

La base présente une plinthe en léger débordement (ancien raccord sur-mesure).

Important :

Une copie de la facture, datée du 6 juillet 1960, pourra être remise à l'acquéreur.

Bibliographie et œuvres en rapport :

- Sornay meubles : créateur fabricant de mobilier contemporain, ensemblier de la collectivité – Plaquette commerciale, s.d. Des variantes reproduites dans la section « chambre ».

- Alain Marcelpoil, Annik Béras Sornay et Olivier Lassalle – André Sornay : un concepteur d'avant-garde / an avant-garde creator – Éditions Galerie Alain Marcelpoil, Paris, 2010. Des variantes reproduites pages 308 et 309.

1 500 - 2 000 €

CERAMIQUE & DESIGN



Lot 205

Georges JOUVE (1910-1964)

« Oursin » le modèle conçu vers [1959/60]

Vase à corps aplati reposant sur léger talon et au col annulaire.

Épreuve en céramique émaillée blanc au subtil filigrane noir ; l'intérieur émaillé noir.

Signé JOUVE et du monogramme A. P. (aux lettres entrelacées) pour Apollon, marque dite à l'Alpha, sous la base.

Hauteur : 9 cm., Diamètre : 22 cm.

Bibliographie :

- Georges Jouve - Michel Faré, textes de Renée Moutard-Uldry et Norbert Pierlot, Éditions Art et Industrie, Paris, 1965. Variantes de couleur et de dimensions reproduites page 89.

- Georges Jouve - Préface de Pierre Bergé, Textes de Philippe Jousse et de Norbert Pierlot, Éditions Jousse Entreprise, Paris. Variantes de couleur et de dimensions reproduites page 251.

Expert : Emmanuel Eyraud

2 000 - 3 000 €



Lot 206

Pol CHAMBOST (1906-1983)

Vase pichet n°1016

Céramique émaillée

Signée sous la base

Haut. 21 cm.

Bibliographie :

Collectif, Pol Chambost - Sculpteur-Céramiste, 1906-1983, 2006, p. 81 pour un modèle similaire

200 - 300 €



Lot 207

Mithé ESPELT (1923-2020)

Coffret

Céramique émaillée, bois, feutre

6 x 15 x 11 cm.

(Très petits éclats à l'émail)

Bibliographie :

CANAU, Mithé Espelt : le luxe discret du quotidien, 2020, p. 83 (Modèle similaire)

400 - 500 €



Lot 208

DESBOEUF (XXe)
Suite de trois panneaux muraux
formant un poisson
Grès à décor en relief et incisé
Signé au revers sur une plaque
Un panneau : 60 x 30 cm.

400 - 500 €

Lot 209

Ettore SOTTASS (1917-2007)
Coupe sur pied
Céramique émaillée
Signée sous la base
Edition Bitossi
H. 22,5 cm. D. 26 cm.

500 - 600 €

Lot 210

Marc NEWSON (Né en 1963)
Vase Sci-Fi
Céramique émaillée
Cachet de la signature
Édition Cor Unum, Hertogenbosch
H. 35 cm. (Une petite fissure)

200 - 300 €



Lot 211

Ettore SOTTASS (1917-2007)
Coupe sur pied
Céramique émaillée
Signée sous la base. Edition Bitossi
H. 20,5. D. 29 cm.

500 - 600 €

Lot 212

Ettore SOTTASS (1917-2007)
Coupe sur pied
Céramique émaillée
Signée sous la base. Edition Bitossi
H. 18,5 cm. D. 22 cm.

500 - 600 €

Lot 213

Frédéric RUYANT (Né en 1955)
Vase
Céramique émaillée
Cachet de la signature sous la base
Edition Montgolfier et Saxen
H. 52,5 cm.

200 - 300 €





Lot 214

Gio PONTI (1891-1979)
4 chaises Supperleggera
Bois laqué, assise cannée
81 x 40 x 41 cm.
(Restaurations et accidents)

1 000 - 1 500 €

Lot 215

Gio PONTI (1891-1979)
5 chaises Supperleggera
Bois laqué, assise cannée
81 x 40 x 41 cm.
(Restaurations, et accidents aux barreaux sur
une chaise)

1 000 - 1 500 €



Lot 216

Pierre CHAPO (1927-1987)
Suite de 4 chaises modèle S24
Modèle créé en 1967
Orme, assises cuir
74 x 40,5 x 42 cm.
(Taches sur le cuir)

Bibliographie :
MAGAN, Magen H Gallery, Pierre Chapo : a
modern craftsman, Hughes Magan, 2020, p.
200-201

1 500 - 2 000 €

Lot 217

Arne JACOBSEN (1902-1971)
Paire de chaises, modèle Fourmi
Bois laqué
Edition Fritz hansen
77 x 49 x 47 cm.
(Usures et manques à la laque)

150 - 200 €



Lot 218

Charles RAMOS (Né en 1925) (Attribué à)
Table de forme boomerang aux pieds fuselés
Bois naturel et plateau formica
Edition des années 50, pieds vissés
41 x 83 x 50 cm.
(Pieds à refixer)

200 - 300 €

Lot 219

Pierre PAULIN (1927-2009)
Fauteuil F444
Modèle créé vers 1962
Edition Artifort moderne
Métal laqué noir et cuir
Haut. 93 cm.

Bibliographie :
GEEL, Pierre Paulin, Designer, 2008, p. 188-189,
n°230 (modèle similaire)
DESCENDRE, Pierre Paulin, L'homme et l'œuvre,
2014, p. 46-47 (modèle similaire)

800 - 1 200 €

Lot 220

Raphael RAFFEL, dit RAPHAEL (1912-2000)
Paire de chauffeuses, vers 1980
Structure en PVC fumé, assise en laine bouclée
61 x 71 x 60 cm.

Bibliographie :
Patrick Favardin, Les décorateurs des années
50, Norma, 2002, p. 202 (modèle similaire)
Guy Bloch Champfort, Raphaël décorateur,
L'amateur, 2002, p. 199 (modèle similaire)

Note :
Ce modèle de chauffeuse était utilisé
par Raphael pour l'aménagement de son
appartement à Paris en 1980.

1 800 - 2 000 €

Lot 221

Paul VANDENBULCKE (XXe)
Table japonisante
Bois laqué et plateau en cuir crème gainé
42 x 120 x 50 cm.
(Petites usures au cuir)

500 - 600 €



Lot 222

Ettore SOTSASS (1917-2007)
 Maquette de la bibliothèque Carlton
 Edition de 1995 par Silvera
 Numérotée 230/500
 Sur un socle laqué rouge Pastoe
 H. avec base 37,5 cm.

Exemplaire acquis auprès d'un représentant
 Memphis en France en 1996

600 - 800 €

Lot 223

Frank GEHRY (1929-2025)
 Wiggle Side Chair
 Edition à l'échelle réduite Vitra
 Dans sa boîte d'origine
 H. 14,5 cm.

80 - 120 €

Lot 224

Philippe STARCK (Né en 1949)
 Tabouret WW STOOL
 Edition à l'échelle réduite Vitra
 Dans une boîte Vitra
 H. 16 cm.
 (Petits éclats à la peinture)

80 - 120 €



Lot 226

Franck ROBICHEZ (né en 1942)
 Table rectangulaire
 Plateau et piètement en acier patiné
 Signée, numérotée et datée en dessous du
 plateau
 72 x 200 x 75 cm.
 (Oxydations)

1 000 - 1 500 €

Lot 225

André DUBREUIL (1951-2022)
 Chaise Spine
 Edition à l'échelle réduite Vitra
 Dans sa boîte d'origine Vitra
 H. 15 cm.

80 - 120 €





Lot 227

FABRILUX - Lampe de travail allemande Fabrilux pré/post guerre éditée par la société Lchttechnische Specialfabrick Dr.IngScheinder&Co (Francfort)
 Bras articulés, base à fixer sur machine outil, établi, ou bureau, interrupteur d'esprit Bauhass
 Marque sur le réflecteur
 Edition des années 30.
 Haut. 77 cm.

Consultante Mobilier industriel : Brigitte DURIEUX

200 - 300 €



Lot 228

KI E KLAIR - Lampe télescopique n° 30 pour dessinateur, abat jour tronconique n° 210 en aluminium poli, intérieur blanc.
 Double articulation orientable en tous sens.
 Fixation sur la table par pince en acier laqué. Vis de serrage en laiton estampillées KI_E_Klair.
 Le luminaire iconique de Jean Prouvé dans ses bureaux parisiens.
 Haut. 63 cm.

150 - 200 €



Lot 229

MAZDA - Compagnie des Lampes
 Irradiateur Mazdatherma
 Lampe en métal à deux bras articulés. Etiquette sous la base.
 Haut. 52 cm.

« Il active le séchage des bas lavés chaque soir, réchauffe le moteur de la voiture l'hiver dans le garage, réchauffe les poussins dans les élevages..... ». L'irradiateur Mazdatherma est un luminaire articulé conçu par la Compagnie des Lampes Mazda pour faciliter l'emploi - et donc la vente - d'une ampoule électrique « chauffante » jusqu'à 200 degrés.
 Il se compose d'un socle porteur de deux bras articulés, et d'une douille spéciale dans laquelle vient se loger la lampe infrarouge protégée des chocs par une grille métallique solidaire de la douille.
 Traitements thérapeutiques, séchages en tout genre, chauffage localisé à la maison, comme dans les élevages ovins..., autant d'univers où, dans les années 40 à 60 la lampe infrarouge Mazda trouvera son application.

Bibliographie :
 Catalogue commercial de la Compagnie des Lampes Mazada, mai 1951, p. 18 (reproduit)

300 - 400 €

Lot 230

MAZDA - Compagnie des Lampes (Attribué à)
 Lampe à deux bras, réflecteur en cloche en aluminium poli, système d'écrous à rondelles étoilées, attache murale.
 Haut. 68 cm.

150 - 200 €



Lot 231

Lampe d'appoint à deux bras
Edition RELCO Milano, années 1980
Métal doré
Hauteur réglable, max. 150 cm.

100 - 150 €



Lot 232

Dans le goût de d'Achille et Pier Giacomo
CASTIGLIONI
Suspension cocoon
Structure métallique
Edition des années 1960
Diam. 35 cm.
(Fissure au cache-fils en plastique)

Provenance :
Un appartement de la région lyonnaise décoré
par les ateliers Sornay dans les années 60.

200 - 300 €



Lot 233

Lampe à poser en métal laqué et argenté
torsadé, diffuseur miroir
Edition des années 1980
Haut. 90 cm.

150 - 200 €

Lot 235

DCW Edition (XXe)
Lampadaire Vision 20/20 Floor
Métal laqué
Haut. 137 cm.

100 - 150 €



Lot 234

Lampaire de style industriel en métal laqué
Haut. 144 cm.

150 - 200 €





Lot 236

Olivier DE SCHRIJVER (né en 1958)
« Ceci Sont Des Clous Dorés »
Miroir, système d'éclairage (non testé), clous
Signé, titré et numéroté au dos
Diam. 90 cm.

Référence :
DE SCHRIJVER, Catalogue, Part I, p. 39
(modèle similaire)

800 - 1 200 €



Lot 237

David MARSHALL (Né en 1942)
Plateau et son bol
Métal argenté et laiton
Signé sous la base
Haut. bol 11 cm. Larg. plat 42 cm.

200 - 300 €

Lot 238

Attribué à Gabriella BIANZZI (XXe)
Héron, circa 1970
Coquille de bénitier, métal argenté et laiton
Haut. 28 cm.

200 - 300 €



Lot 239

DOMEAU & PERES
Pretty Vases Collection
Ensemble de vases tuyaux en PVC laqués
Étiquettes d'éditeur
Edition FX Balléry. H. de 23 à 43 cm.

200 - 300 €

Lot 240

Chris KABEL (Né en 1975)
Chandelier «Flames»
Métal laqué
Edition MOOOI
Haut. 52 cm.
(Fonctionnement non testé)

100 - 150 €

Lot 241

Humberto & Fernando CAMPANA (Nés en
1953 et 1961)
Vase Dende, de la série «Nativo Campana»,
circa 2010
Résine et fibres. Non signé
H. 34 cm.

300 - 500 €

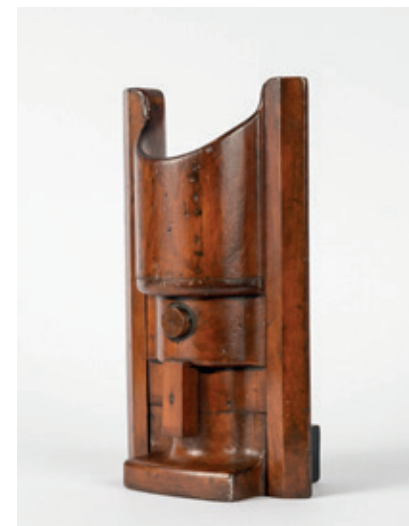




Lot 242

Ordinateur APPLE IIc
 Version française
 Modèle produit entre 1984 et 1988
 Lot comprenant :
 - 1 Apple Monitor IIc avec son support
 - 1 clavier Apple lecteur de disquette
 - 1 souris Apple
 - 1 ImageWriter II Apple avec sa boîte
 - 1 sacoche de rangement Apple
 - Câbles d'alimentation
 - 1 boîte à disquettes
 - Plusieurs manuels d'utilisation Apple
 - Papiers de garantie Apple
 Tous les produits et accessoires tiennent dans les deux boîtes d'origines.
 (Scotch et usures sur les boîtes, fonctionnement de tous les appareils non garanti)

800 - 1 200 €



Lot 243

Sculpture abstraite
 Eléments de bois patiné assemblés
 Travail du milieu du XXe siècle
 Haut. 35 cm.

100 - 150 €



Lot 244

Angelo MANGIAROTTI (1921-2012)
 Sculpture
 Bois lamellé-collé
 Signé et numéroté sous la base
 Edition réalisée par Pierluigi Ghianda à l'occasion du Salone del Mobile Italiano
 Haut. 25 cm.

Bibliographie :
 BURKHARDT, Angelo Mangiarotti, 2010, p. 346 (reproduit)

400 - 500 €



Lot 245

Peter BASTIAANSEN (Né en 1957)
Ensemble de 3 sculptures : Vase fleuri, chien et tabouret
Bois peint
Non signé
Haut. vase 55 cm.

200 - 300 €





ARTS D'ASIE



Lot 246

Bassin ou coupe ronde sur pied en bronze, à simple décor d'une double bande en léger relief sur la panse, deux masques de chimères portant des anneaux autrefois mobiles. Présence des trois minéraux d'altération du bronze, très forte oxydation d'enfouissement sur l'ensemble. Vietnam, époque Han Viêt (111 avant J.-C. - 603 après J.-C.).
H. 12,5 cm., Diam. 22,8 cm.

Provenance :
Cornette de Saint-Cyr, le 29 octobre 2013, lot 655 (appartenant à une collection d'objets archéologiques vietnamiens).
Collection particulière

250 - 300 €



Lot 247

Situle thap en bronze de forme tronconique à deux anses latérales, le décor géométrique en faible relief.
Manque le couvercle (?).
Belle patine de fouille comprenant les trois minéraux d'altération du cuivre.
Vietnam, culture de Dong Son (Đông Sơn), IIIe siècle avant / 1er siècle après J.-C.
H. 24 cm., D. à l'ouverture 21,8 cm.

Provenance :
Cornette de Saint-Cyr, le 29 octobre 2013, lot 612 (appartenant à une collection d'objets archéologiques vietnamiens).
Collection particulière

1 500 - 2 000 €



Lot 248

Buste de Bodhisattva en fonte de fer, traces de laque rouge. Etat lacunaire.
Birmanie, XVIIIe siècle.
H. 22,5 cm.

Un certificat de la galerie J.C. Moreau-Gobard daté du 1er octobre 1982 sera remis à l'acquéreur.
(Recto ci-contre)

1 500 - 2 000 €





Lot 249

Pot à pinceaux pitong en huali ou en huanghuali, de forme cylindrique évasée. Un insert en bois d'essence différente sous la base (réparation ?).
Chine, XIXe siècle. H. 16,8 cm., D. à l'ouverture 13,5 cm.

400 - 600 €



Lot 250

Lot de deux tentures verticales en soie brodée polychrome sur fond bistre, l'une figurant la visite d'un notable (dimensions ca. 133,5 x 37 cm.); l'autre des travaux des champs et de la pêche (dimensions ca. 128 x 37 cm.).
Quelques usures et déchirures.
Vietnam, première moitié du XXe siècle.

Provenance :
Acquis au Japon et rapporté par un officier français vers 1920.
Transmis par descendance

200 - 300 €



Lot 251

Sano HIROSHI (XXe)
Vase à Ikebana cuivre, deux lignes de dorure et une ligne d'argenture au col.
Gravé sous la base.
Dans sa kiribako signée.
Japon, période Heisei (1989 -).
H. 20,5 cm.; D. 10 cm à la base.

300 - 500 €



Lot 252

Teisai MORI (Né en 1949)
Tokuri (bouteille à saké) de forme mouvementée, en grès gris-brun partiellement à lustre métallique. Signé en creux sous la base.
Japon, XXe siècle.
H. 12 cm.
Dans une kiribako signée.
(Petit manque à la lèvre)

150 - 250 €



Lot 253

Chawan (bol à thé) en grès émaillé brun-noir, à décor partiel d'une glaçure crème.
 Signé en creux en deux caractères sous la base.
 Dans sa kiribako signée.
 Japon, XXe siècle.
 H. 8,4 cm ; D. max. 12,5 cm.

100 - 150 €

Lot 254

Chawan (bol à thé) en grès à glaçure brun-noir à lisère rougeâtre.
 Signé en creux ICHIKO (?) sous la base.
 Dans sa kiribako non signée.
 Japon, XXe siècle.
 H. 7 cm ; D. 11,7 cm.

80 - 120 €

Lot 255

Chawan (bol à thé) à couverte rougeâtre à pourpre.
 Non signé.
 Dans une kiribako signée RIHOJI.
 Japon, XXe siècle.
 H. 9 cm ; D. 11,5 cm.

60 - 80 €

Lot 256

Chawan (bol à thé) en grès à couverte brun-rouge à reflets métalliques.
 Signé par deux caractères incisés au talon.
 Dans sa kiribako.
 Japon, XXe siècle.
 H. 7,5 cm.; D. 12,2 cm.

60 - 80 €



Lot 257

Masque de danses Kolam, Ceylan, Sri Lanka
Bois
XIXe siècle
Haut. 55 cm.

Masque porté lors des danses Kolam (théâtre mythologique cinghalais)

Provenance :
Collection Paul MORAND (1888-1976)
Collection particulière, Paris

Publication :
Revue Variétés, n°7, 15 novembre 1928, «La collection de l'écrivain Paul Morand» (reproduit, ci-contre)

1 000 - 1 500 €



Lot 258

Masque primitif de l'est du Népal
Bois à patine d'argile et de suie
XIXe siècle
Haut : 26 cm.

Provenance :
Collection Bob Brundage, Petaluma, Californie, USA
Collection particulière, Paris

1 000 - 1 500 €

Lot 259

Masque bouddhiste de divinité courroucée, Nord Népal
Bois à patine de suie.
XIXe siècle
Sceau d'export en cire datant des années 1980 au revers
Haut. : 46 cm.

Ce masque constituait un couple avec son pendant qui se trouve actuellement dans la collection Liliane et Michel Durand-Dessert et qui a été exposé à la fondation de Watteville (Martigny, Suisse) en 2009.

Provenance :
Collection Eric Chazot
Collection particulière, Paris

3 500 - 4 500 €



ART PRÉCOLOMBIEN



Lot 260

Vase représentant une vieille femme, très ridée, assise dans une attitude de méditation les mains posées sur le genou relevé. Elle porte deux anneaux d'oreilles en tumbaga. L'anse en étrier est à l'arrière du vase.
Céramique lustrée ocre-rouge.
Haut. : 18,5 cm.
Pérou Côte Nord. Civilisation Mochica II.
300 - 400 après J.C.

1 000 - 1 500 €



Lot 261

Vase représentant un guerrier, un genou à terre, tenant un petit bouclier incrusté de nacre et une massue en bronze (rapportée). Les yeux sont incrustés de coquillages et les prunelles sont en turquoise. Il porte une nariguera en tumbaga. (rapportée). L'anse en étrier est à l'arrière du vase.
Céramique lustrée ocre-rouge.
Haut. : 17,6 cm.
Pérou Côte Nord. Civilisation Mochica I.
100 - 300 après J.C.

1 000 - 1 500 €



Lot 262

Vase représentant un dignitaire assis en tailleur, les jambes croisées et les mains posées sur les genoux. Il porte une coiffure à turban noué à l'arrière. L'anse en étrier est fixée sur le dos du personnage.
Céramique lustrée beige et ocre-rouge.
Haut. : 13,6 cm.
Pérou Côte Nord. Civilisation Mochica I.
100 - 300 après J.C.

1 000 - 1 500 €

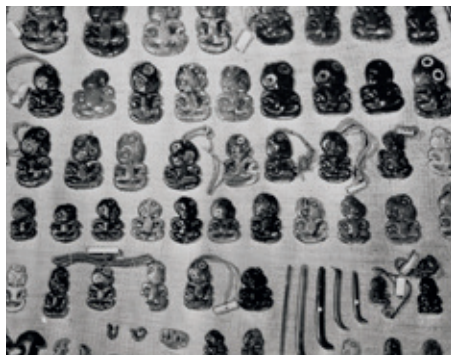


Lot 263

Vase de forme sphérique surmonté d'une anse en étrier très épaisse et d'un goulot ourlé. La panse est ornée de dessins géométriques et d'un décor en léger relief représentant des mains stylisées.
Céramique lustrée gris-noir. (Bouchages)
Haut. : 23,5 cm.
Pérou. Civilisation Chavin ancien.
1000 - 700 avant J.C.

1 000 - 1 500 €

ARTS D'OCÉANIE



Lot 264

Purchase of the W. O. OLDMAN Collection by the New Zealand Government, Editions Manu Sassoonian, New York. 14 photos argentiques illustrant la signature de la vente de la collection et des vues d'objets de la collection Oldman.

Ouvrage édité en 50 exemplaire, celui-ci numéroté 43 et dédié à Jacques Kerchache.

Chaque photo 16,5 x 21,5 cm.

25 x 30,5 cm.

Ouvrage accompagné d'un fascicule, avec le tampon de la bibliothèque Kerchache, racontant l'histoire de la vente de la collection par Allen Wardwell.

400 - 500 €

Lot 265

Ornement pectoral en forme de pirogue stylisé ornés de deux têtes d'oiseaux et recouvert de gravures à motifs géométriques. Huitre à levre dorée (Pintada Maxima).

Îles Salomon, Mélanésie.

Larg. 18 cm.

200 - 300 €



Lot 266

Rare massue de guerre de forme lancéolé. La tête présente un décor raffiné composé en son centre d'une « ceinture » sculptée dans la masse en bas-relief l'enserrant au point le plus large. La jonction de la hampe et de la tête est indiquée par un motif à 5 chevrons et un registre de 3 bandes. Le pommeau est en forme de bouton et la hampe est percé d'un trou carré à son extrémité proximale.

Tikopia, Para-Polynésie.

Bois dur avec une bonne patine d'âge et d'utilisation.

126,5 cm.

XIX/XXe siècle

1 500 - 2 000 €



Lot 267

Faisceau de 5 lances de combat ornées de représentations de faitage de case stylisés en miniature.

Kanak, Nouvelle-Calédonie, Mélanésie
Bois dur avec une jolie patine ancienne.

Long. 218 à 221 cm.

Provenance :

Jean-Yves Coué, Nantes.

Collection particulière, Paris

Expert : Anthony Meyer

400 - 600 €



Lot 268

Massue « bec d'oiseau », connue principalement sous le nom de go porowa ra maru (en langue Païci).
Kanak, Nouvelle-Calédonie, Mélanésie.
Bois dur avec une bonne patine d'âge et d'utilisation.
Usures, manques et fentes.
70,5 x 20,5 cm.
XIXe siècle

300 - 400 €



Lot 269

Rare massue de danse à tête conique et rainurée ornée de cinq branches en étoile. Ces massues de danse (voir l'exemplaire de la coll. Hooper) sont exhibées lors de la danse « kwé kai » exécutée par des femmes du clan des maternels lors de la cérémonie de levée de deuil pour exalter leur neveu défunt. Lors de cette danse les hommes du clan paternel du défunt se laissaient dépouiller de leurs ornements par les danseuses du clan utérin.
Peuple Kanak, Nouvelle Calédonie, Mélanésie.
Bois dur avec une belle patine ancienne.
Usures, manques et fentes.
70,5 x 20,5 cm
XIXe siècle.
Étiquette : « 91 Nouvelle Calédonie – texte illisible » autre étiquette « N° 1 » au culot.

800 - 1 200 €



Lot 270

Petite massue « bec d'oiseau », connue principalement sous le nom de go porowa ra maru (en langue Païci).
Kanak, Nouvelle-Calédonie
Bois dur avec une patine d'âge et d'utilisation.
Usures, manques et fentes.
59 x 20,5 cm.
XIXe siècle
Étiquette : « casse-tête Nlle Calédonie »

300 - 400 €



Lot 271

Une très rare forme de massue de guerre représentant une figure humaine stylisée. Le pommeau est en forme de croissant ou ancre. Cet exemple à la tête plus en losange que circulaire viens rejoindre le corpus de moins de vingt exemplaires répertoriés à ce jour.
Pentecôte, îles Maewo ou Aoba, Vanuatu, Mélanésie.
Bois rougeâtre dur (peut-être du casuarina equisetifolia) avec une patine brillante sombre de l'âge et de l'utilisation. Usures, manques et fentes.
Probablement XIXe siècle (peut-être antérieur).
62,5 cm.

Voir Meyer, CASSE-TÊTE II, Galerie Meyer, Paris 2022, pp. 90-95 pour les rares exemplaires connus jusqu'alors.

1 500 - 2 000 €



Lot 272

Massue vunukau dont la tête est formée par les racines.
La poignée est ornée de motifs incisés en forme de zig-zag.
Iles Fidji, Polynésie.
Bois de fer (*Casuarina equisetifolia*).
Haut. 108 cm.

600 - 800 €



Lot 273

Massue de guerre dont la lame est ornée d'un panneau de motifs en spirale imbriqués représentant des têtes d'oiseaux stylisées.
Région Massim, Baie de Milne, Papouasie Nouvelle-Guinée, Mélanésie.
Bois de palmier noir avec traces de chaux et belle patine ancienne.
Usures, manques et fentes.
68,5 cm.
XIXe/XXe siècle

800 - 1 200 €



Lot 274

Importante massue de chefferie à la lame ornée de trois éperons dont celui du milieu est sculpté d'une tête anthropomorphe.
Région Massim, Baie de Milne, Papouasie Nouvelle-Guinée, Mélanésie.
Bois de palmier noir avec traces de chaux et belle patine ancienne.
Usures, manques et fentes.
65 cm.
XIXe siècle

Importante étiquette manuscrite au revers en anglais partiellement lisible et signée : W. Thomson et datée 1897. N° 24 à la peinture blanche.

Exposition : « Les lignes et la forme », n° 67, Galerie Coridon, Paris

2 000 - 3 000 €





Lot 275

Massue de guerre à tête de disque de pierre avec les restes du gland à la tête à plumes. Province centrale Papouasie Nouvelle-Guinée. Bois, pierre verte, rotin, plumes avec une belle patine ancienne. Usures, manques et fentes. 126 x 14,3 Ø cm. XIXe/XXe siècle Étiquette : « 111 »

400 - 500 €

Lot 277

Grande cuillère spatulaire orné d'un personnage au sommet portant une coiffe. Îles Tami, golfe Huon, PNG, Mélanésie. Bois dur a patine brune. Diverses traces d'âge et d'utilisation. Haut. 87 cm.

Provenance : Collecté par Pierre Langlois (1927-2015) Collection particulière, Paris

400 - 500 €



Lot 276

Rare exemple lance de combat sculpté d'une pointe complexe qui propose une stylisation de deux pointes l'une au-dessus de l'autre. La hampe est ornée de motifs incisés et une corolle de fibre végétale ceinture la pointe inférieure. À l'extrémité distale est fixé un tube de bambou typique du genre mais dont les jonctions de segments sont ornées de motifs peints en noir. Île de St-Matthias, Archipel de Bismarck, PNG, Mélanésie. Bois (Palmier Noir), fibres, bambou et pigments. XXe siècle Long. 260 cm.

Provenance : Collection coloniale Allemande. Collection Frank Reiter, Berlin Collection particulière, Paris

600 - 800 €



Lot 278

Peinture aborigène sur écorce représentant un ou des araignes appelés "karrh-na" dans le vernaculaire et transcrit au dos ici "garr" ce qui est décrit par l'artiste comme étant "sa mère". Peint par l'artiste Yulabiri, tribu Rembarrnga, Northern Territories, Australie 76 x 34 cm (à vue sous encadrement) 91 x 49 cm encadrement XXe siècle Encadrée.

Provenance : Collecté en 1960 à Buluhkaduru Collection particulière, Paris

Voir <https://huntermgatherer.la.utexas.edu/languages/language/218> pour la langue vernaculaire.

800 - 1 200 €



Lot 279

Propulseur à lances orné de racine d'orchidée jaune et de graines d'abrus rouges (Abrus precatorius). Le pommeau est composé de deux sections découpées dans un coquillage Melo et collées l'une à l'autre à l'aide de résine de spinifex. Aire Aurukun Nord-Ouest de la Péninsule de Cape York, Nord du Queensland, Australie. 81,2 cm.

Publication et exposition : WALKABOUT, L'Art Ancien des Aborigènes d'Australie. Galerie Meyer, Paris, 2012, Parcours des Mondes, fig. 42/12, p. 32.

Provenance : Galerie Anthony Meyer, Paris Collection particulière, Paris

On joint un propulseur, Australie.

600 - 800 €

Antoine TZAPOFF (Né en 1945)

Antoine Tzapoff, né à Paris en 1945, est certes un peintre ethnographe, mais il est aussi un peintre mondialement reconnu pour ses extraordinaires portraits d'Amérindiens. Russe par son père et français par sa mère, Antoine Tzapoff sort de l'École des Arts Appliqués et rejoint en 1964 l'atelier de Victor Vasarely où il restera 12 ans en collaboration avec le maître du Op Art.

C'est en 1976 qu'il débute sa carrière de peintre figuratif des peuples natifs d'Amérique du Nord. Sa première exposition a lieu aussi tôt à Santa Fe au Nouveau Mexique en 1977 à l'initiative de Larry Frank, puis en 1978, c'est sa première exposition à Paris à la Galerie Robert Duperrier. Son œuvre connaît un véritable succès et les expositions se succèdent rue des Beaux-Arts chez Duperrier en 1980 puis 1982 puis à la Galerie Alain Blondel en 1992 et à New York, Mexico, Valencia, Strasbourg, La Rochelle, Barbizon et toujours Santa Fe.

La rencontre de Tzapoff avec l'actrice latino-américain Maria Félix (1914-2002) au début des années 1980 est déterminant et il réalisera un portrait d'elle chaque année tout au long de leur intense amitié. Tzapoff attache une importance primordiale à la véracité historique et ethnographique des sujets qu'il représente. Il s'intéresse aux modes de vie, aux us et coutumes et bien sûr à l'histoire de tous les peuples de ces « Cultures Lointaines ». Il connaît les différents matériaux utilisés par les Amérindiens (peau, tissus, perlage) et la symbolique de chacun des motifs représentés. Chaque détail a sa justification et renvoie souvent à un objet bien réel grâce à ses connaissances ethnographiques forgées à travers la consultation des ouvrages d'art, la fréquentation assidue des musées et des galeries, les rencontres et échanges avec d'autres collectionneurs et ses nombreux voyages, de l'île Saint-Laurent en Alaska au Sud mexicain. Tzapoff a collaboré aussi avec Hermès pour créer les magnifiques Carrés d'Hermès aux couleurs des Amérindiens et des Inuits de l'Arctique...

Lot 280

Antoine TZAPOFF (Né en 1945)

« La Maison de la Baleine – Tlingit », 1979

Acrylique sur toile

Signée et datée en bas à droite, signée, datée et titrée au dos de la toile.

35,5 x 65 cm.

3 000 - 4 000 €

Lot 281

Antoine TZAPOFF (Né en 1945)

« La réclusion du meurtrier Pima », 1981

Acrylique sur toile

Signée et datée en bas à droite

61 x 38,5 cm.

Provenance :

Collection André Schoeller

Collection particulière

2 000 - 3 000 €





Lot 282

Antoine TZAPOFF (Né en 1945)
 « Retour de Guerre – Mohawk – Guerre des
 Sept Ans »
 Acrylique sur toile
 Signée et datée 08-09 en bas à droite.
 61 x 50 cm.

3 000 - 4 000 €



Lot 283

Antoine TZAPOFF (Né en 1945)
 « Weeminuche »
 Acrylique sur toile
 Signée et datée 2012-2013 en bas à gauche,
 dédicacée au dos sur le châssis.
 61 x 46 cm.

3 000 - 4 000 €



Lot 284

Antoine TZAPOFF (Né en 1945)
 « La Feuillée à l'aube dorée Chipewa (sic) Winnebago », 2012-2015
 Acrylique sur toile
 Signée et datée en bas à gauche
 50 x 90 cm.

Exposition :
 Peintures d'Antoine Tzapoff – À la Recherche d'un Monde Perdu. 2016, Musée du Nouveau Monde, La
 Rochelle. Reproduit dans le catalogue.

Publications en ligne :
<https://totemisia.com/wp-content/uploads/2016/05/presentation-antoine-tzapoff.pdf>
<https://www.montmartre-secret.com/2016/07/portraits-indiens-antoine-tzapoff-la-rochelle-musee-du-nouveau-monde.html>

5 000 - 6 000 €

AMÉRIQUE DU NORD - PLAINES



Lot 285

Un hameçon composite pour la pêche au flétan, Tlingit, région de Sitka, sud Alaska.
Bois, fer et cordage avec une patine d'âge et de fortes usures
Long. 28 cm.

500 - 600 €



Lot 286

Massue à poisson, Tlingit, Alaska
Bois patiné
Long. 54 cm.

200 - 300 €



Lot 287

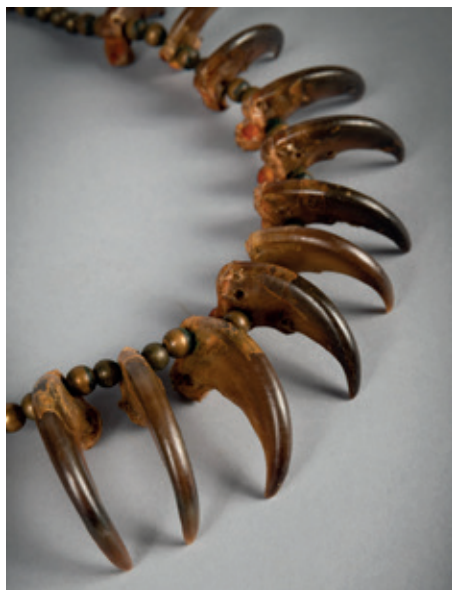
Ecole de Washington, début du XXe siècle
Profil d'un indien des Plaines portant une coiffe
Signé indistinctement en bas à droite, et probablement titré en bas à gauche
Huile sur panneau de cuivre
73 x 53 cm.

400 - 600 €

Lot 288

LOGANCE (XXe siècle)
Ensemble de 23 oeuvres représentant des types d'indiens du Canada.
Aquarelle et crayon
Signés et titrés
25 x 21 cm.

300 - 400 €



Lot 289

Collier de griffes d'ours, Sioux, Plaines, Etats-Unis
Larg. 22 cm.

Provenance :
Heinz Brundl, Munich
Collection particulière, Paris

500 - 600 €



Lot 290

Hache de jet dite Tomahawk, Indiens des Plaines, Etats-Unis
Bois patiné, extrémité du manche et tête en acier
Long. 46,5 cm.

400 - 500 €



Lot 291

Etui de revolver en cuir à perlage et franges, Indiens des Plaines, Etats-Unis
25 cm. (sans les franges)

200 - 300 €

Lot 292

Sac en velours brodé de perlages, lanière en perles de cuivre.
Iroquois, Plaines, Etats-Unis, vers 1900
20 x 15 cm.
Objet accompagné d'une ancienne facture manuscrite.

200 - 300 €

Lot 293

Sac en velours brodé de perlages, Cree, Plaines, Etats-Unis, vers 1900
19 x 19 cm.
On joint un petit sac orné d'épines de porc-épic teintées, Plaines, Etats-Unis Haut. 9 cm.

Provenance :
Collection Mario LURASCHI
Collection particulière, Paris

Grand sac accompagné d'une ancienne lettre manuscrite. Objets accompagnés d'une photo signée par Mario Luraschi.

300 - 400 €





Lot 294

Paire d'anciens mocassins Cheyenne, Plaines, Etats-Unis
Cuir, perlage au lazy stitch dessinant des motifs géométriques et piquants de porc-épic teintés
Fin XIXe siècle
Long. 27,5 cm.

Provenance :
Collection Mario LURASCHI
Collection particulière, Paris

Accompagnés d'une facture signée par Mario Luraschi, et d'une photo des mocassins chez Mario Luraschi.

3 000 - 4 000 €



Lot 295

Un sac à pipe Cheyenne, Plaines, Etats-Unis
Sac en peau et perlage au lazy stitch dessinant des motifs géométriques rouge et bleu clair dans un damier bleu et blanc, terminé par des longues franges en cuir.
Fin XIXe siècle
Long. 48 cm. (sans les franges)

Provenance :
Collection Mario LURASCHI
Collection particulière, Paris

Oeuvre accompagnée d'un photo de l'objet signée par Mario Luraschi.

2 000 - 3 000 €



Lot 296

Un sac à pipe Arikara, Plaines, Etats-Unis
Sac en peau et perlage au lazy stitch à décor géométrique à dominance rouge et jaune et d'une croix sur un côté, prolongé de lamelles ornées de piquants de porc-épic teintés, terminé par de longues franges en cuir.
XIXe-XXe siècle
Long. 50 cm. (sans les franges)

Provenance :
Collection Mario LURASCHI
Collection particulière, Paris

Oeuvre accompagnée d'un photo de l'objet signée par Mario Luraschi.

2 000 - 3 000 €



Lot 297

Un sac à pipe Cheyenne, Plaines, Etats-Unis
 Sac en peau et perlage au lazy stitch dessinant des motifs géométriques à dominance vert et rouge de chaque côté, prolongé de lamelles ornées de piquants de porc-épic teintés, terminé par de longues franges en cuir.

XIXe-XXe siècle

Long. 57 cm. (sans les franges)

Provenance :

Collection Mario LURASCHI
 Collection particulière, Paris

Oeuvre accompagnée d'un photo de l'objet signée par Mario Luraschi.

2 000 - 3 000 €



Lot 298

Un sac à pipe Sioux, Plaines, Etats-Unis
 Sac en peau et perlage au lazy stitch dessinant des motifs géométriques de chaque côté, prolongé de lamelles ornées de piquants de porc-épic teintés, terminé par de longues franges en cuir.

XIXe-XXe siècle

Long. 57 cm. (sans les franges)

Provenance :

Collection Mario LURASCHI
 Collection particulière, Paris

Oeuvre accompagnée d'un photo de l'objet signée par Mario Luraschi.

2 000 - 3 000 €



Lot 299

Un sac à pipe Crow, Plaines, Etats-Unis
 Sac en peau et perlage au lazy stitch dessinant des motifs géométriques de chaque côté, prolongé de lamelles ornées de piquants de porc-épic teintés, terminé par de longues franges en cuir.

XIXe-XXe siècle

Long. 70 cm. (sans les franges)

Provenance :

Collection Mario LURASCHI
 Collection particulière, Paris

Oeuvre accompagnée d'un photo de l'objet signée par Mario Luraschi.

2 000 - 3 000 €



Lot 300

Un sac à pipe Mandan, Plaines, Etats-Unis
 Sac en peau et perlage au lazy stitch dessinant des motifs de croix sur fond rouge, prolongé de lamelles ornées de piquants de porc-épic teintés, terminé par de longues franges en cuir.

XIXe-XXe siècle

Long. 50 cm. (sans les franges)

Provenance :

Collection Mario LURASCHI
 Collection particulière, Paris

Oeuvre accompagnée d'un photo de l'objet signée par Mario Luraschi.

2 000 - 3 000 €



Lot 301

Ensemble de deux couteaux et leur étuis, Indiens des Plaines, Etats-Unis
Etuis en cuir décorés de perlage et franges
L'un avec la lame marquée «Russel Green River Works»

Le plus petit provenant de la collection Mario Luraschi, accompagné d'une photo signée par Mario Luraschi.

600 - 700 €

Lot 302

Médaille commémorative de la bataille de Buena Vista ornée du profil du MAJOR GENERAL ZACHARY TAYLOR

Au recto, profil de Zachary Taylor par Charles Cushing Wright. Daté 1848.

Au verso, scène de la bataille de Buena Vista encadrée de deux serpents, avec date de la bataille.

Cuivre argenté
Diam. 90 mm.

Médaille percée en partie supérieure, attache en cuir rapportée ornée de perles de verre, deux petites poches de cuir, et tubes en os.

500 - 600 €

Lot 303

Un couteau bowie, Plaines, Etats-Unis
Lame signée Alex Fraser Co. Sheffield
Manche en bois de cervidé
Long. totale 25 cm.

100 - 150 €

Lot 304

Un couteau bowie, Plaines, Etats-Unis
Lame signée Universal LF & C
Manche en bois de cervidés
Long. totale 25 cm.

100 - 150 €

Lot 305

Un couteau bowie, Plaines, Etats-Unis
Lame signée Alex Fraser & Co, Sheffield England
Manche en bois de cervidé, avec son étui en cuir
Long. totale 25 cm.



Lot 306

Un couteau bowie, Plaines, Etats-Unis
Lame marquée Cast Steel Sheffield
Manche en bois d'ébène quadrillé
Long. totale 28 cm.

100 - 150 €



Lot 307

Fourneau de pipe en catlinite incrustée, Indiens
des Plaines, Etats-Unis
Longueur 12 cm.

300 - 400 €



Lot 308

Tuyau de calumet (pipe stem) Sioux, Plaine,
Etats-Unis
Tube aplati ajouré en bois à patine brune
Long. 79,5 cm.

Provenance :
Collection Mario LURASCHI
Collection particulière, Paris

Objet accompagné d'une photo signée par
Mario Luraschi

600 - 800 €



Lot 309

Bouclier en cuir à décor d'oiseaux, Indiens des
Plaines, Etats-Unis
Franges et clochettes en cuivre
Diam. 49 cm.

400 - 600 €



Lot 310

Bracelet circulaire en ivoire.
République de la Côte d'Ivoire. Ethnie
Baoulé.
Fin XIXème / début XXème siècle.
Larg. 12 cm. Poids : 358 gr.

Un certificat CIC sera remis à l'acquéreur.

300 - 500 €

Lot 311

Arme cérémonielle «trombash» à lame de
fer en forme de faucille, manche en ivoire
sculpté.
République Démocratique du Congo. Ethnie
Mangbetu.
Fin XIXème / début XXème siècle.
Haut. 40,5 cm.

Un certificat CIC sera remis à l'acquéreur.

600 - 800 €

Lot 312

Arme cérémonielle «trombash» à lame de
fer en forme de faucille, manche en ivoire
sculpté.
République Démocratique du Congo. Ethnie
Mangbetu.
Fin XIXème / début XXème siècle.
Haut. 41 cm.
(Ancienne étiquette sur le manche)

Un certificat CIC sera remis à l'acquéreur.

600 - 800 €



Lot 313

Arme cérémonielle «trombash» à lame de
fer en forme de faucille, manche en ivoire
sculpté.
République Démocratique du Congo. Ethnie
Mangbetu.
Fin XIXème / début XXème siècle.
Haut. 38 cm.

Un certificat CIC sera remis à l'acquéreur.

600 - 800 €



Lot 314

Arme cérémonielle «trombash» à lame de fer en
forme de faucille, manche en ivoire sculpté.
République Démocratique du Congo. Ethnie
Mangbetu.
Fin XIXème / début XXème siècle.
Haut. 38 cm.

Un certificat CIC sera remis à l'acquéreur.

400 - 600 €

